

PT-BR

# LR 1160.1

LR 1003.04.08  
[www.liebherr.com](http://www.liebherr.com)

## LIEBHERR

Guindastes sobre esteiras

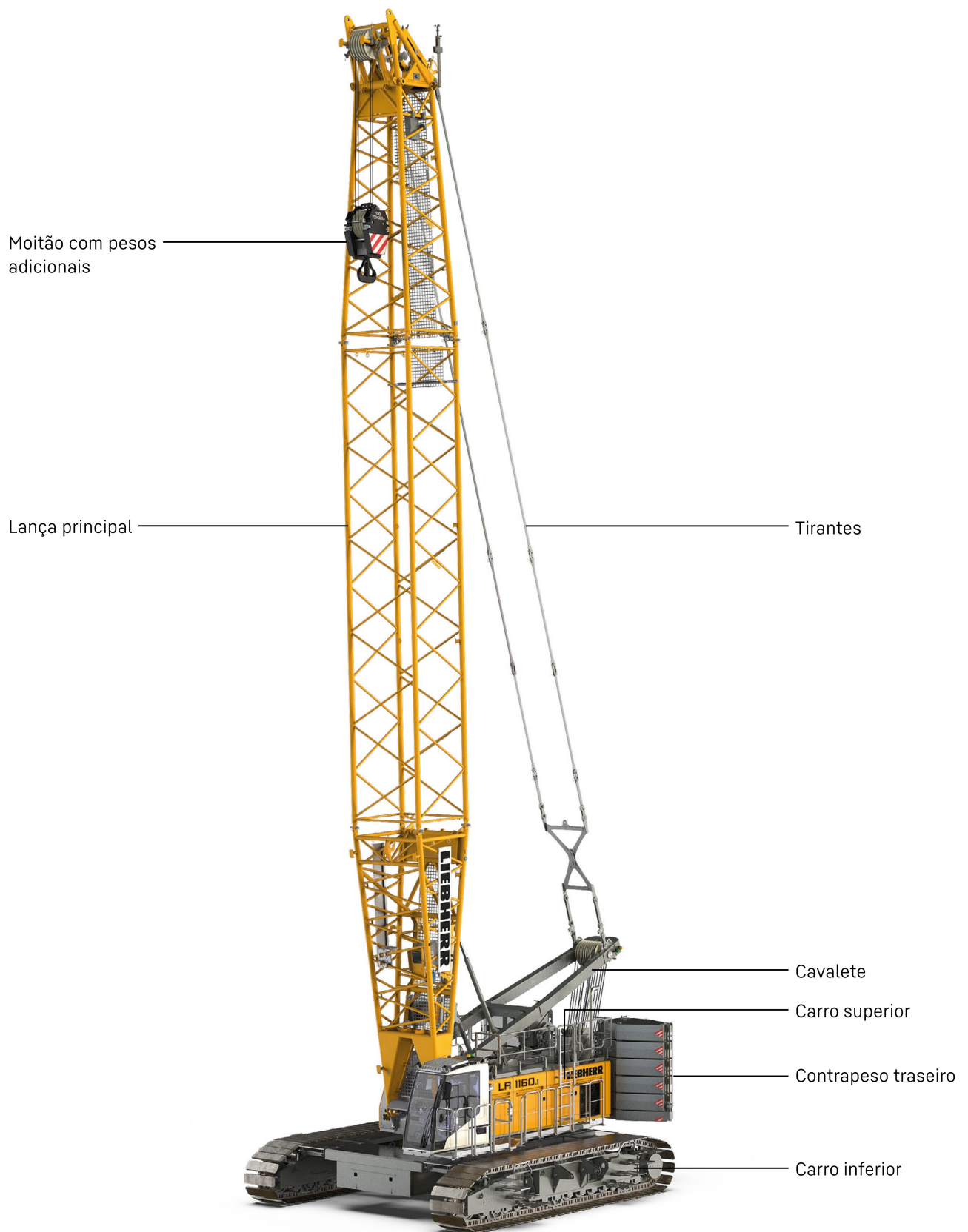


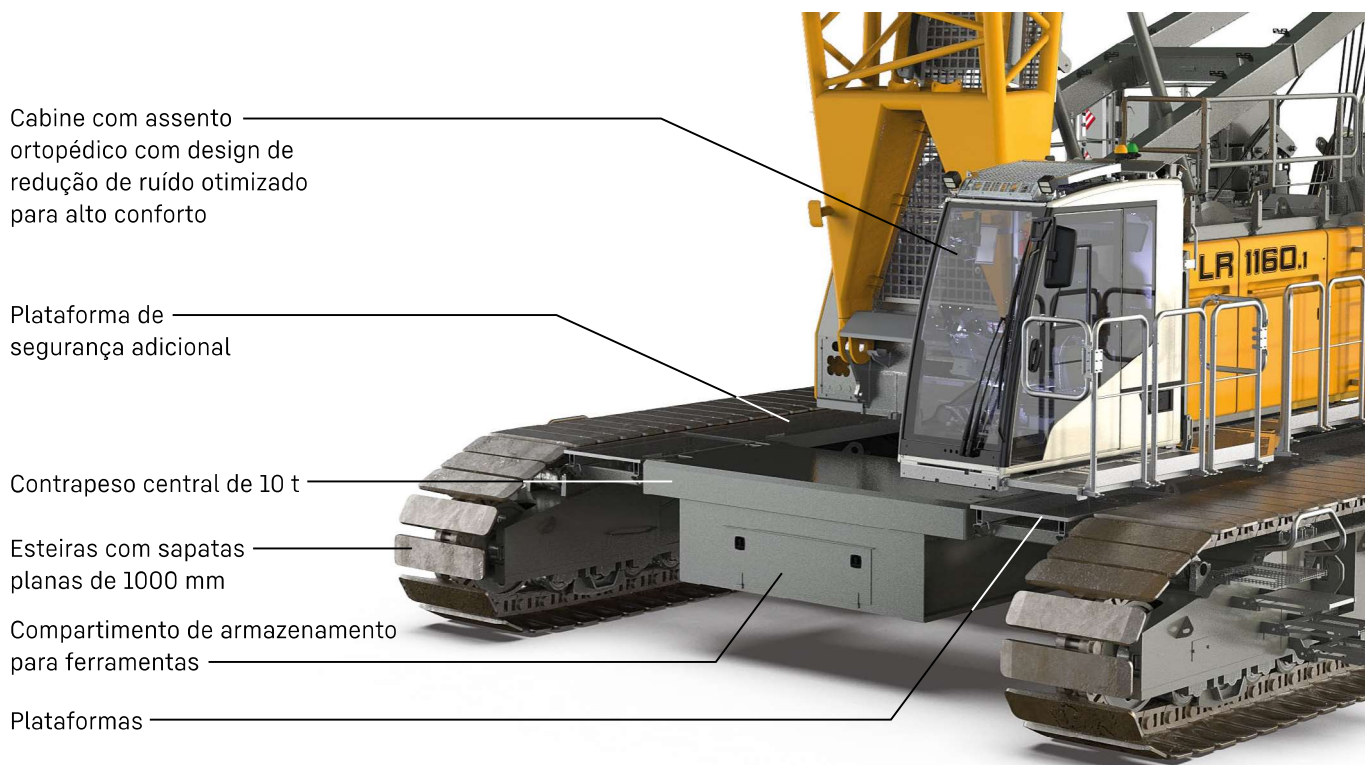
<b>Conceito e características</b> .....	3
<b>Descrição técnica</b> .....	6
<b>Dimensões</b> .....	8
<b>Dimensões e pesos de transporte</b> .....	9
<b>Sistema de automontagem</b> .....	14
<b>Combinações de lança</b> .....	16
<b>Lança principal 2018.xx</b> .....	18
<b>Jib móvel 1309.xx</b> .....	20
<b>Jib móvel 1713.xx</b> .....	25
<b>Jib fixo 1008.xx</b> .....	30
<b>Jib fixo 0806.xx</b> .....	33

### **Observações**

- As capacidades de carga indicadas são válidas apenas para operação de elevação (correspondente à classificação do guindaste de acordo com a ISO 4301-1, grupo de guindastes A1).
- A máquina é posicionada sobre piso firme e horizontal.
- O peso do dispositivo de elevação (moitão, cabos de elevação, argolas, etc.) deve ser descontado da capacidade de carga.
- O equipamento adicional na lança (por exemplo, passadiço) deve ser descontado da capacidade de carga.
- A velocidade do vento máxima admissível pode ser pré-selecionada no software LML e indicada na tabela de carga.
- Os raios de trabalho são medidos a partir do centro de giro e sob carga.
- As capacidades de elevação são válidas por 360 graus de giro.
- O cálculo da estabilidade sob carga é baseado na tabela ISO 4305 1 + 2 + 3, ângulo basculante de 4°.
- As estruturas de aço são calculadas de acordo com a EN 13001-1; EN 13001-2.
- Os últimos dígitos das dimensões especificadas são arredondados para 0 e 5 e podem diferir das dimensões reais.
- Os pesos podem variar dependendo da configuração oferecida pela máquina, do nível de enchimento dos tanques, assim como das tolerâncias geralmente válidas.
- As ilustrações neste catálogo podem incluir opções que não estão dentro do escopo do padrão de fornecimento da máquina.

# Conceito e características





### Alto desempenho

O motor diesel confiável, eficiente e forte da nova geração fornece um alto desempenho e possibilita diversos movimentos executados simultaneamente.

### Pressão no solo

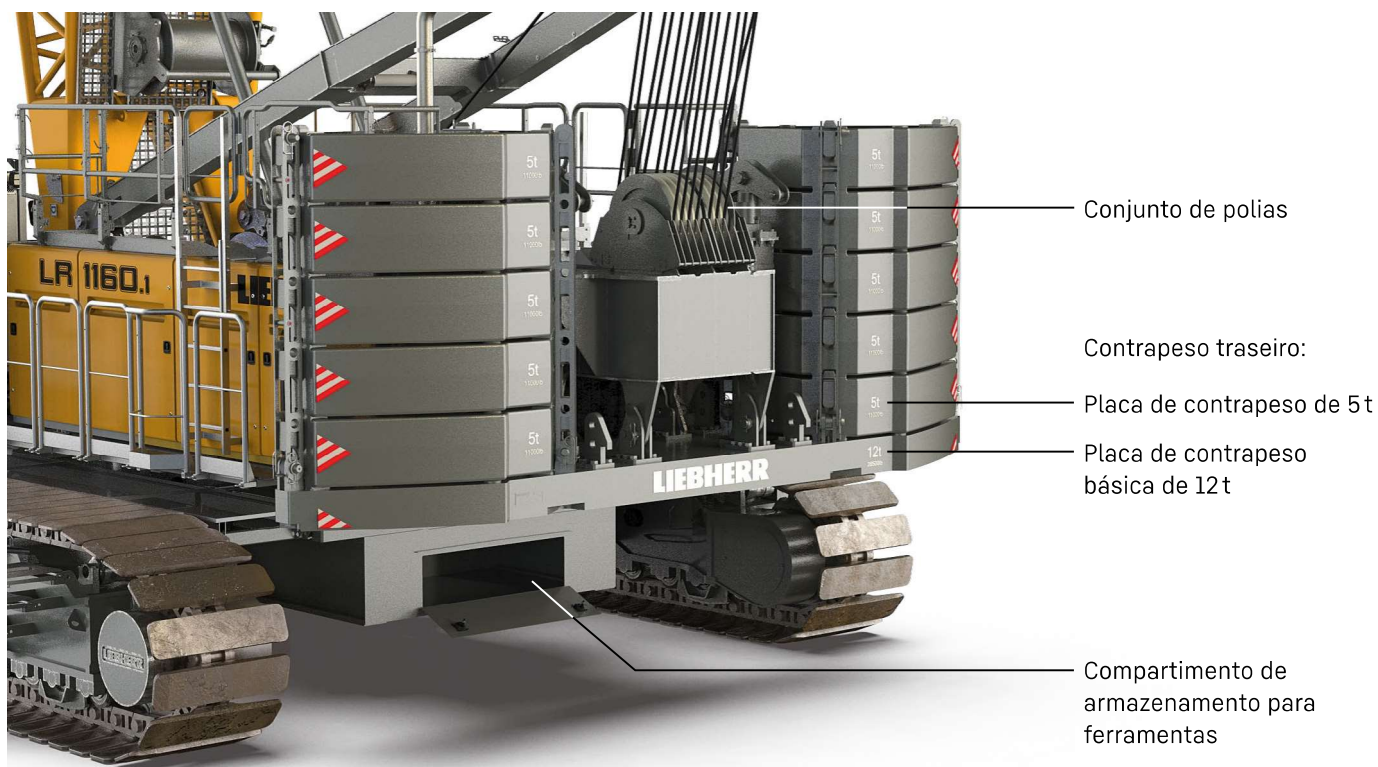
A pressão real no solo é calculada de acordo com a configuração e posição da máquina e exibida na cabine do operador. Com o Liebherr Crane Planner, a pressão no solo real pode ser calculada e exibida já na fase de planejamento.

### Cabine com alto conforto

Campo otimizado de visão combinado com conforto aprimorado: um assento do operador ortopédico com funções de aquecimento e refrigeração, assim como controles ergonômicos e precisos.

### Controle

Manuseio fácil e intuitivo de controle, funções de manutenção e da máquina através de um monitor grande, claro e colorido. Construído para condições ambientais severas.



### Sistema de automontagem eficiente e tempos de montagens curtos

O sistema de automontagem possibilita uma montagem/desmontagem segura, independente e rápida das esteiras, dos contrapesos traseiros e central, assim como segmentos de lança.

### Fácil manutenção

O design garante a fácil manutenção e serviço, assim como o acesso seguro aos componentes.

### Mobilidade

As partes do guindaste são otimizadas para o transporte. A largura máxima de transporte é de 3 m.

### Lança

Uma variedade de sistemas de lança e configurações permite operação otimizada em diversos canteiros de obras.

# Descrição técnica



## Motor diesel

<b>Classificação de potência de acordo com o ISO 9249</b>	230 kW (308 hp) a 1700 rpm
<b>Tipo de motor</b>	Liebherr D 944 A7-05
<b>Capacidade do tanque de combustível</b>	790 l com indicador de nível contínuo e aviso de reserva
<b>Certificação de exaustão</b>	97/68 EC Stage IV; EPA/CARB Tier 4f 97/68 EC Stage V; EPA/CARB Tier 4f ECE-R.96 Power Band H padrão de emissão não certificado



## Dados de medição de ruído e vibração

<b>Emissão de ruído</b>	de acordo com a diretiva 2000/14/EC	
$L_{pA}$ de nível de pressão sonora de emissão	71.1dB(A)	(na cabine)
$L_{WA}$ de nível de potência sonora garantida	105dB(A)	(da máquina)
<b>Vibração transmitida ao operador da máquina</b>	< 2.5 m/s <sup>2</sup>	(ao sistema braço-mão)
	< 0.5 m/s <sup>2</sup>	(para todo o corpo)



## Sistema hidráulico

<b>Bombas hidráulicas</b>	a bomba de deslocamento axial duplo no sistema hidráulico de circuito aberto permite que todas as funções sejam operadas simultaneamente, corte automático da pressão de trabalho para reduzir o pico de pressão
<b>Capacidade do tanque de óleo hidráulico</b>	650l
<b>Pressão máx. de trabalho</b>	350 bar
<b>Óleo hidráulico</b>	monitoramento eletrônico de todos os filtros, uso de óleo sintético e ecológico



## Controle

<b>Sistema de controle</b>	inclui todas as funções de controle e monitoramento, com design para suportar condições ambientais severas e tarefas de construção pesada
<b>Display</b>	monitor de alta resolução na cabine do operador, display claro de dados operacionais completos da máquina, avisos e indicações de falha no idioma necessário
<b>Operação</b>	vários movimentos podem ser executados simultaneamente, graças ao controle proporcional elétrico-hidráulico, todas as categorias de cargas podem ser posicionadas com a máxima precisão



## Esteiras

<b>Sistema de tração Esteiras</b>	com motores hidráulicos de pistão axial fixo isento de manutenção, com dispositivo de tensionamento de corrente hidráulica
<b>Freio</b>	freio de lamelas carregado por mola e liberado hidráulicamente
<b>Velocidade de translação</b>	0-1.5 km/h
<b>Sapatas planas</b>	1000 mm de largura



## Engrenagem de giro

<b>Sistema de tração</b>	com motores hidráulicos de pistão axial fixo, caixa de transmissão planetária, pinhão
<b>Rolamento de giro</b>	rolamento de roletes com engrenagens externas
<b>Freio</b>	freio de lamelas carregado por mola e liberado hidráulicamente
<b>Velocidade de giro</b>	0-3 rpm continuamente variável
<b>Controle de velocidade de deslocamento</b>	ambos os modos de giro são possíveis – controle de velocidade ou giro livre para controle de velocidade: um freio de lamelas trava automaticamente em movimento de giro zero.



## Engrenagem de elevação

<b>Guinchos do guindaste padrão 1+2</b>	caixa de transmissão planetária interna de baixa manutenção imersa em óleo, suporte de carga pelo sistema hidráulico, freio de lamelas carregado por mola, pressão controlada, motores hidráulicos de fluxo variável para os guinchos principais, utilização total da potência do motor à medida que a velocidade do guincho é automaticamente ajustada para se adequar à respectiva tração da linha
<b>Tração da linha na 7ª camada</b>	120kN
<b>Diâmetro do cabo</b>	26mm
<b>Diâmetro do tambor</b>	580mm
<b>Velocidade do cabo</b>	0-136m/min
<b>Capacidade do cabo em 7 camadas</b>	489m
<b>Opção – guincho com queda livre</b>	queda livre: as funções de embreagem e frenagem são fornecidas pelo freio de serviço (baixo desgaste e freio de lamelas isento de manutenção em design compacto)



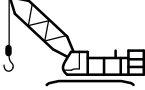



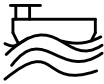
## Guinchos com lança/jib móvel

<b>Lança principal</b>	
<b>Tração da linha</b>	máx. 180 kN
<b>Diâmetro do cabo</b>	24 mm
<b>Lança até</b>	15-86° em 119 s
<b>Jib móvel</b>	
<b>Tração da linha</b>	máx. 105 kN
<b>Diâmetro do cabo</b>	20 mm
<b>Jib móvel</b>	15-78° em 46 s

## Peso operacional

<b>Composição do peso operacional</b>	máquina básica com esteiras guinchos 1+2, cavalete lança principal de 17m, consistindo em pé da lança (7m), cabeçote da lança (7m) e seção da lança (6 m) contrapeso traseiro de 62.3t (10×5t + 1×12t + 0.3t) contrapeso central de 20t (2×10t) moitão de 160t
<b>Peso total</b>	aproximadamente 167 t

## Modos operacionais

	 Modo de elevação	 Modo com garra	 Modo de elevação de pessoas
 Terra	✓	✓	✓
 Estrutura flutuante (operação em barcaça)	✓	✓	✓*

\* válido somente para barcaças jack-up

## Equipamento opcional

### Máquina básica

Guinchos principais 12 t com queda livre

Pintura no design do cliente

Gancho de 12.5/40/80/100/160t

### Economia e ecologia

Pacote Eco-Silent

Unidade de potência auxiliar (APU, 2,8 kW)

### Lança

Jib móvel: guincho jib móvel

### Outras lanças

Passadiço para o pé da lança principal, incluindo proteção contra quedas

Passadiço para o cabeçote da lança principal, incluindo proteção contra quedas

Guia de cabos para a passadiço da lança principal, incluindo proteção contra quedas

Cinto de proteção contra quedas adicional para uma pessoa

Passadiço para as seções da lança principal 3/6/12m

Passadiço para as seções da lança principal 3/6/12m, incluindo proteção contra quedas

### Pacotes de aplicações

Modo operacional: elevação de pessoas (O)

Modo operacional: operação em barcaça (O)

Modo operacional: trabalho de fundação (O)

Modo operacional: pré-seleção de velocidade do vento (S)

Modo operacional: deslocamento com carga (S)

Sincronização do guincho

Controle remoto a rádio

Função de passagem do cabo via controle remoto a rádio

Controle remoto a rádio para montagem

Uso do guincho do jib móvel como guincho auxiliar

Guincho de estabilização de 2t com queda livre

Tensão constante do guincho principal para um guincho

Operação com dois ganchos

### Recursos especiais

Crane Planner 2.0

LiDAT

### Sistema de automontagem

Sistema de macaqueamento padrão/telescópico

Sistema de automontagem do contrapeso

Cilindro de automontagem

Guincho para passagem de cabo

Deslocamento da esteira hidráulico

### Pacote de serviços

Bomba de reabastecimento diesel/AdBlue

Pacote a frio -25 °C / -40 °C

Filtro de desvio de óleo hidráulico

Lubrificação central para o rolamento da coroa de giro /exterior

Óleo hidráulico Liebherr plus (vida útil longa e bio)

Óleo hidráulico Liebherr plus ártico (vida útil longa e bio)

Óleo hidráulico Liebherr plus ártico (vida útil longa)

### Recursos de segurança

Sistema de assistência: Sistema de auxílio para elevação e abaixamento da lança

Sistema de assistência: Caminho de carregamento horizontal

Sistema de assistência: Localizador de linha vertical

Sistema de assistência: Indicação e visualização da pressão no solo

Câmeras de visão traseira e lateral

Câmera do guincho

Zoom da câmera no cabeçote da lança

Upgrade de segurança APAVE

Plataformas e corrimãos no carro superior de 570 mm

Escada de acesso adicional para montagem da lança

Trilhos dobráveis no topo da cabine

Trilhos para plataforma de cabine

Telhado de proteção da cabine, FOPS nível 1

Proteção para cabine contra vandalismo

Indicação de altura de elevação para ambos os guinchos de elevação

Unidade de apoio hidráulico diesel Plug & Play 18.4 kW

Dispositivo de limite de giro e raio da lança

Luz de aviso para aeronave

Luz de aviso de giro

Para-raios

Mostrador mecânico de ângulo de giro

Válvula de corte de entrada de ar

Controle de acesso

### Conforto do operador

Escada de acesso adicional

Holofotes adicionais

Ar-condicionado da cabine

Dispositivo hidráulico para inclinação da cabine

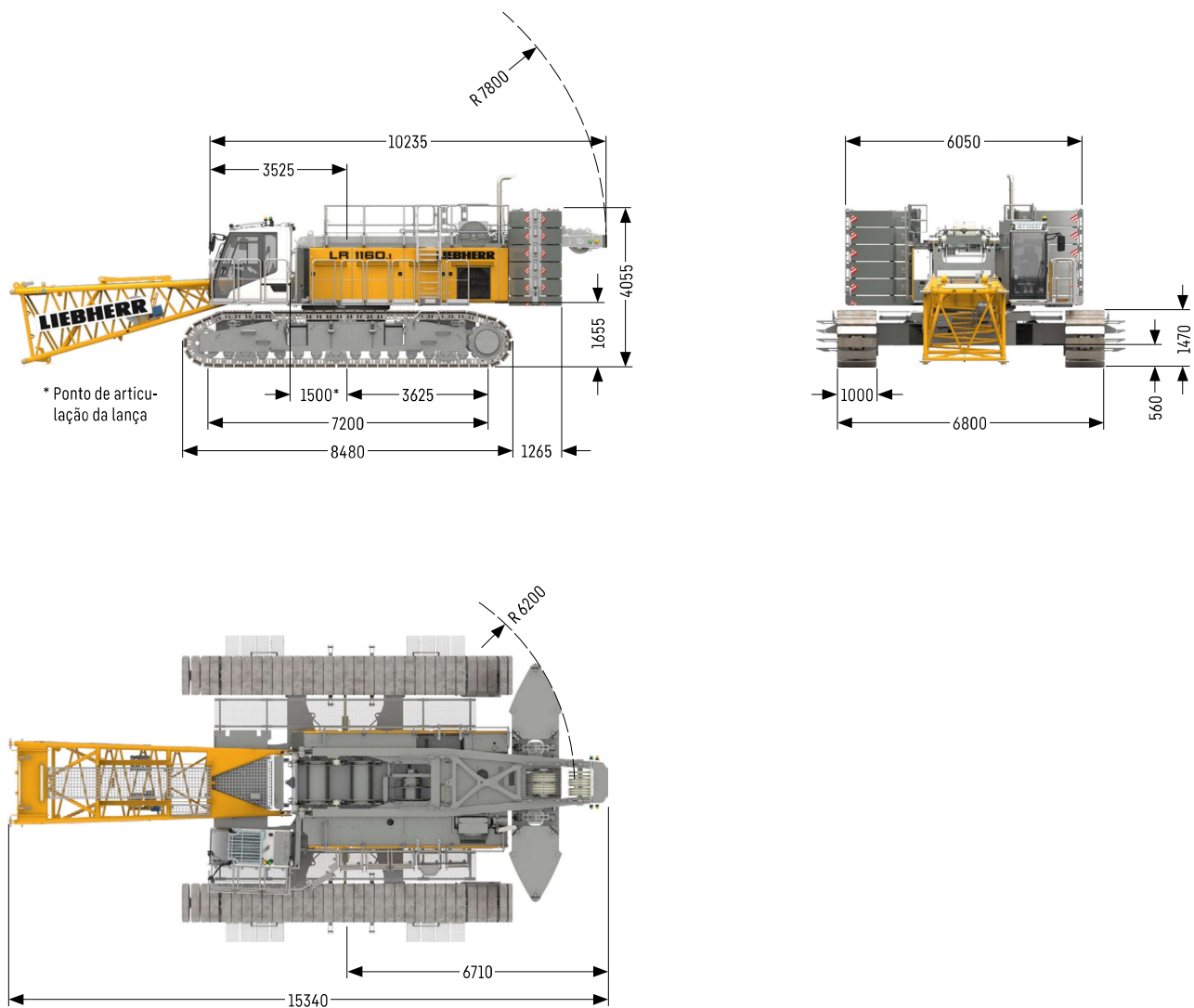
Aviso de nível de óleo da caixa de engrenagens

Idioma adicional Litronic

(S) padrão, (O) opção

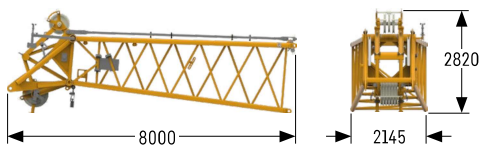
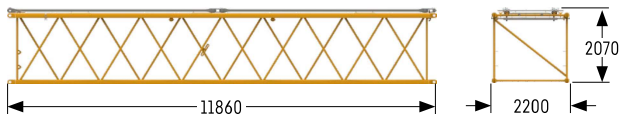
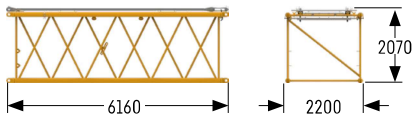
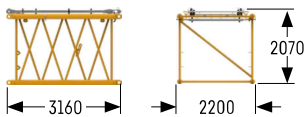
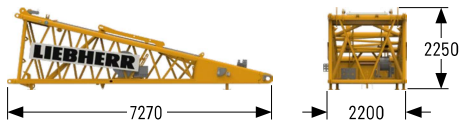
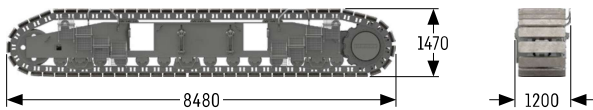
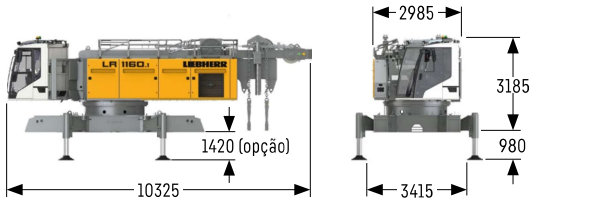
# Dimensões

## Máquina básica com carro inferior



# Dimensões e pesos de transporte

## Máquina básica e lança principal 2018.xx



### Máquina básica

Peso sem cabo de elevação	kg	35000
Peso dos cabos de elevação	kg/m	3.4
com cavalete 1, guinchos 1 + 2 (2x 120 kN), sem pé da lança, sem contrapeso traseiro, sem contrapeso central e esteiras		

### Esteira

Peso das sapatas de esteira plana de 1000 mm	kg	17498
----------------------------------------------	----	-------

### Pé da lança de 7 m (N° 2018.23)

Peso incluindo gancho	kg	4067
Peso sem guincho	kg	2685

### Seção da lança de 3 m (N° 2018.20)

Peso incluindo tirantes da lança	kg	707
Peso incluindo tirantes da lança	kg	771

### Seção da lança de 6 m (N° 2018.20)

Peso incluindo tirantes da lança	kg	1011
Peso incluindo tirantes da lança	kg	1121

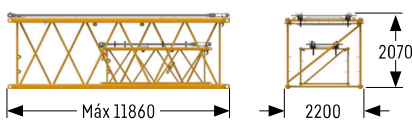
### Seção da lança de 11.7 m (N° 2018.20)

Peso incluindo tirantes da lança	kg	1691
Peso incluindo tirantes da lança	kg	1905

### Cabeçote da lança de 7 m (N° 2018.20)

Peso incluindo tirantes da lança	kg	2404
----------------------------------	----	------

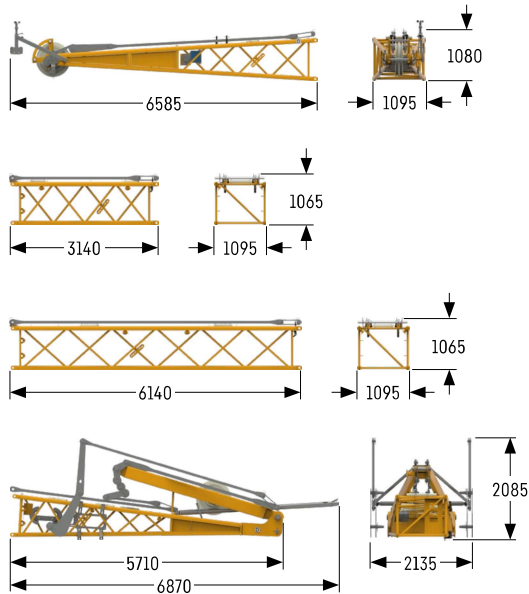
## Opção de transporte 2018.xx/1309.xx



### Opção de transporte (N° 2018.xx/1309.xx)

No. 2018.xx/1309.xx	m	6/6	11.7/11.7
Peso incluindo tirantes	kg	1620	2860

## Jib fixo 1008.xx



### Ponta do jib fixo 5.5 m (N° 1008.20)

Peso incluindo tirantes	kg 873
-------------------------	--------

### Seção do jib fixo 3 m (N° 1008.17)

Peso incluindo tirantes	kg 267
-------------------------	--------

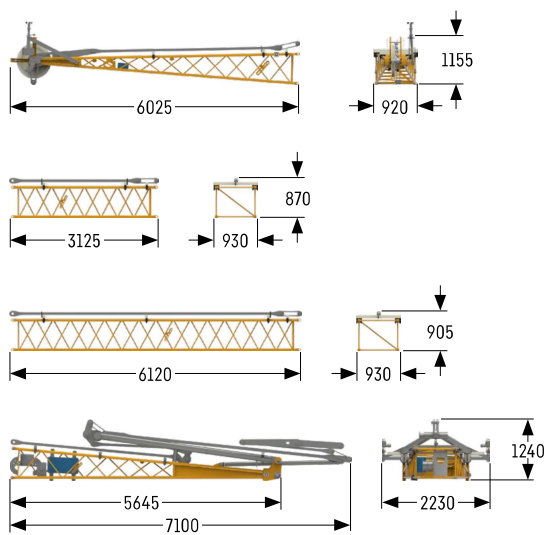
### Seção do jib fixo 6 m (N° 1008.17)

Peso incluindo tirantes	kg 448
-------------------------	--------

### Pé do jib fixo 5.5 m com cavalete (N° 1008.20)

Peso incluindo tirantes	kg 2058
-------------------------	---------

## Jib fixo 0806.xx



### Ponta do jib fixo 5.5 m (N° 0806.16)

Peso incluindo tirantes	kg 442
-------------------------	--------

### Seção do jib fixo 3 m (N° 0806.15)

Peso incluindo tirantes	kg 141
-------------------------	--------

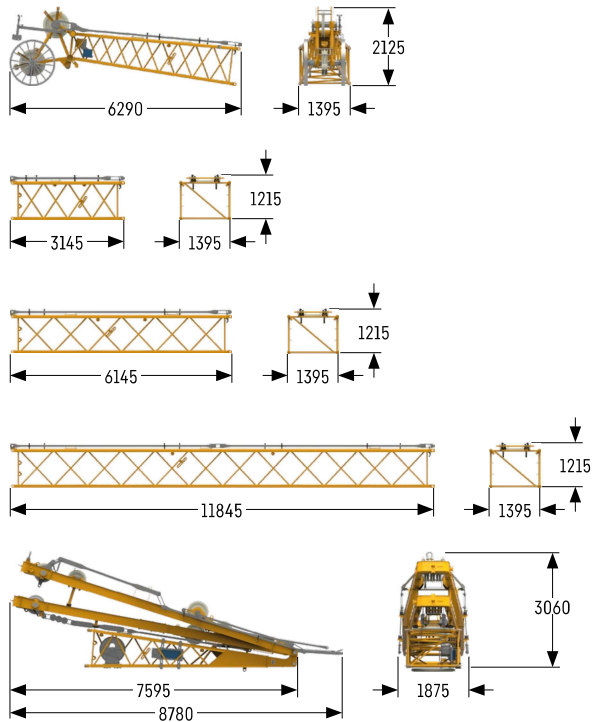
### Seção do jib fixo 6 m (N° 0806.15)

Peso incluindo tirantes	kg 249
-------------------------	--------

### Pé do jib fixo 5.5 m com cavalete (N° 0806.16)

Peso incluindo tirantes	kg 1077
-------------------------	---------

## Jib móvel 1309.xx



### Ponta do jib móvel de 5,5 m (N° 1309.22)

Peso incluindo tirantes	kg 1127
-------------------------	---------

### Seção do jib móvel de 3 m (N° 1309.20)

Peso incluindo tirantes	kg 307
-------------------------	--------

### Seção do jib móvel de 6 m (N° 1309.20)

Peso incluindo tirantes	kg 511
-------------------------	--------

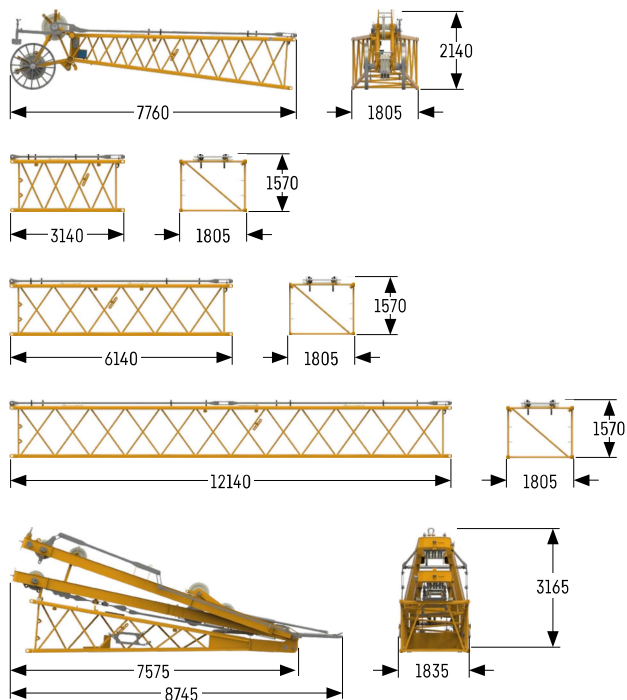
### Seção do jib móvel de 11,7 m (N° 1309.20)

Peso incluindo tirantes	kg 941
-------------------------	--------

### Pé do jib móvel de 5,5 m com cavaletes 2 + 3 (N° 1309.22)

Peso incluindo tirantes	kg 4493
-------------------------	---------

## Jib móvel 1713.xx



### Ponta do jib móvel de 7 m (N° 1713.21)

Peso incluindo tirantes	kg 1376
-------------------------	---------

### Seção do jib móvel de 3 m (N° 1713.18)

Peso incluindo tirantes	kg 394
-------------------------	--------

### Seção do jib móvel de 6 m (N° 1713.18)

Peso incluindo tirantes	kg 624
-------------------------	--------

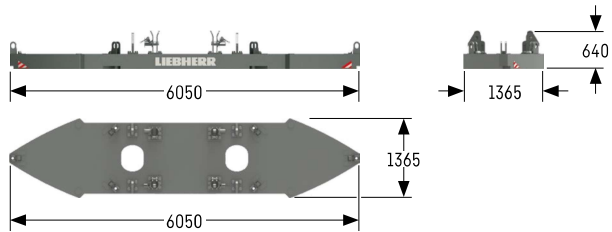
### Seção do jib móvel de 12 m (N° 1713.18)

Peso incluindo tirantes	kg 1122
-------------------------	---------

### Pé do jib móvel de 7 m com cavaletes 2 + 3 (N° 1713.22)

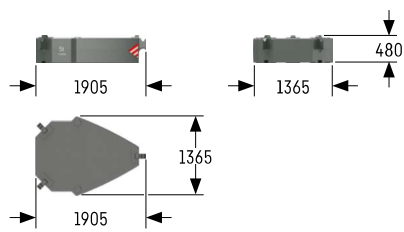
Peso incluindo tirantes	kg 4747
-------------------------	---------

# Contrapeso



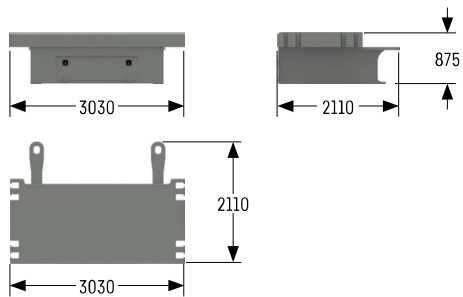
## Placa de contrapeso básica sem amarras (1x)

Peso	kg 12000
------	----------



## Placa de contrapeso (10x)

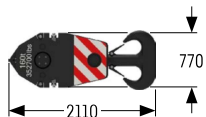
Peso	kg 5000
------	---------



## Contrapeso central (2x)

Peso	kg 10000
------	----------

## Moitões com pesos adicionais/ganchos



### Moitão de 160 t – 7 polias

Largura	mm	885
Peso	kg	1500/2250/3000



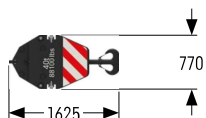
### Moitão de 100 t – 5 polias

Largura	mm	745
Peso	kg	1300/1800/2300



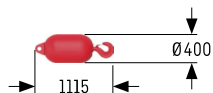
### Moitão de 80 t – 3 polias

Largura	mm	565
Peso	kg	1000/1500/2000



### Moitão de 40 t – 1 polia

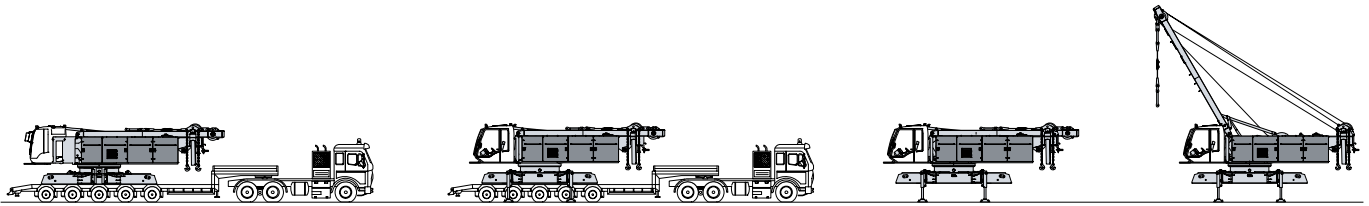
Largura	mm	490
Peso	kg	700/1100/1500



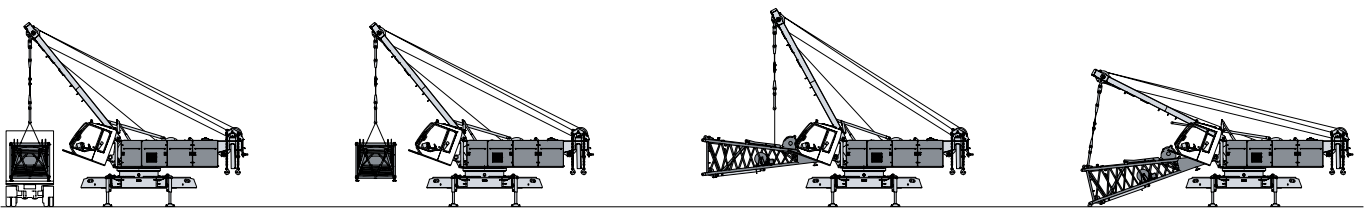
### Gancho de 12.5 t

Peso	kg	600
------	----	-----

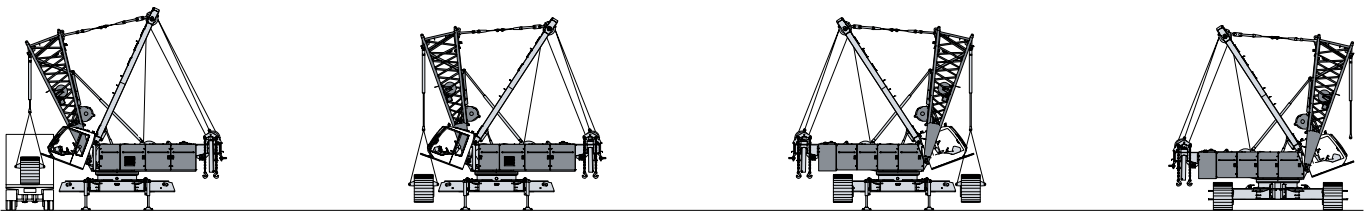
# Sistema de automontagem



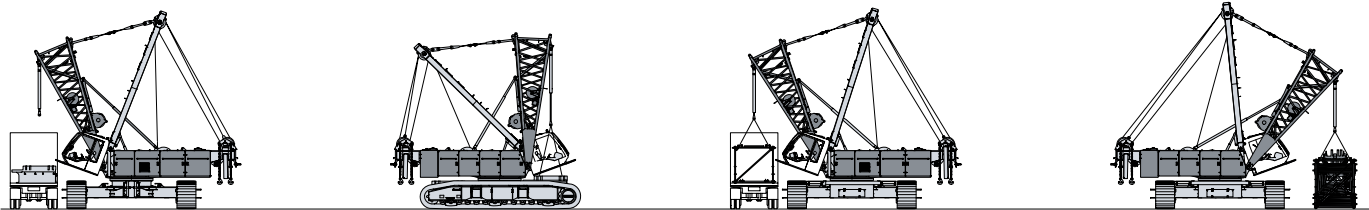
Descarregamento da máquina básica



Descarregamento e montagem do pé da lança

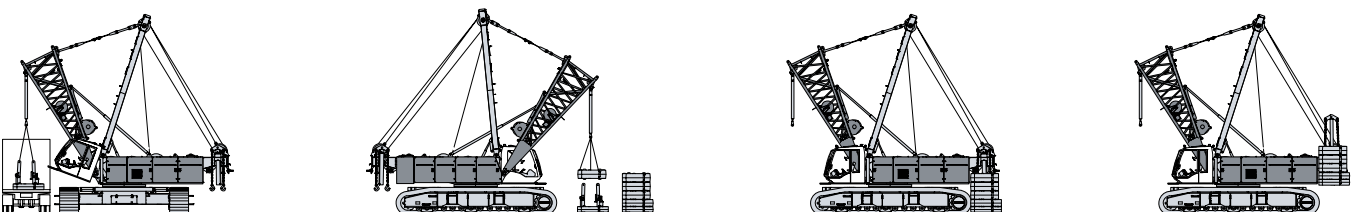


Descarregamento e montagem das esteiras

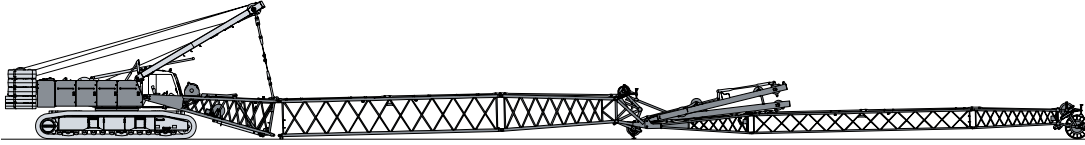


Descarregamento e montagem do contrapeso central

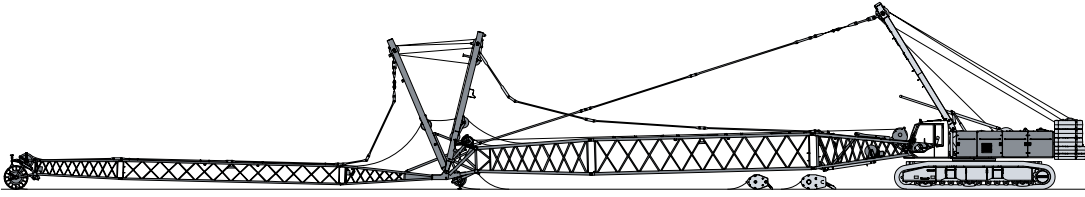
Descarregamento e montagem da lança



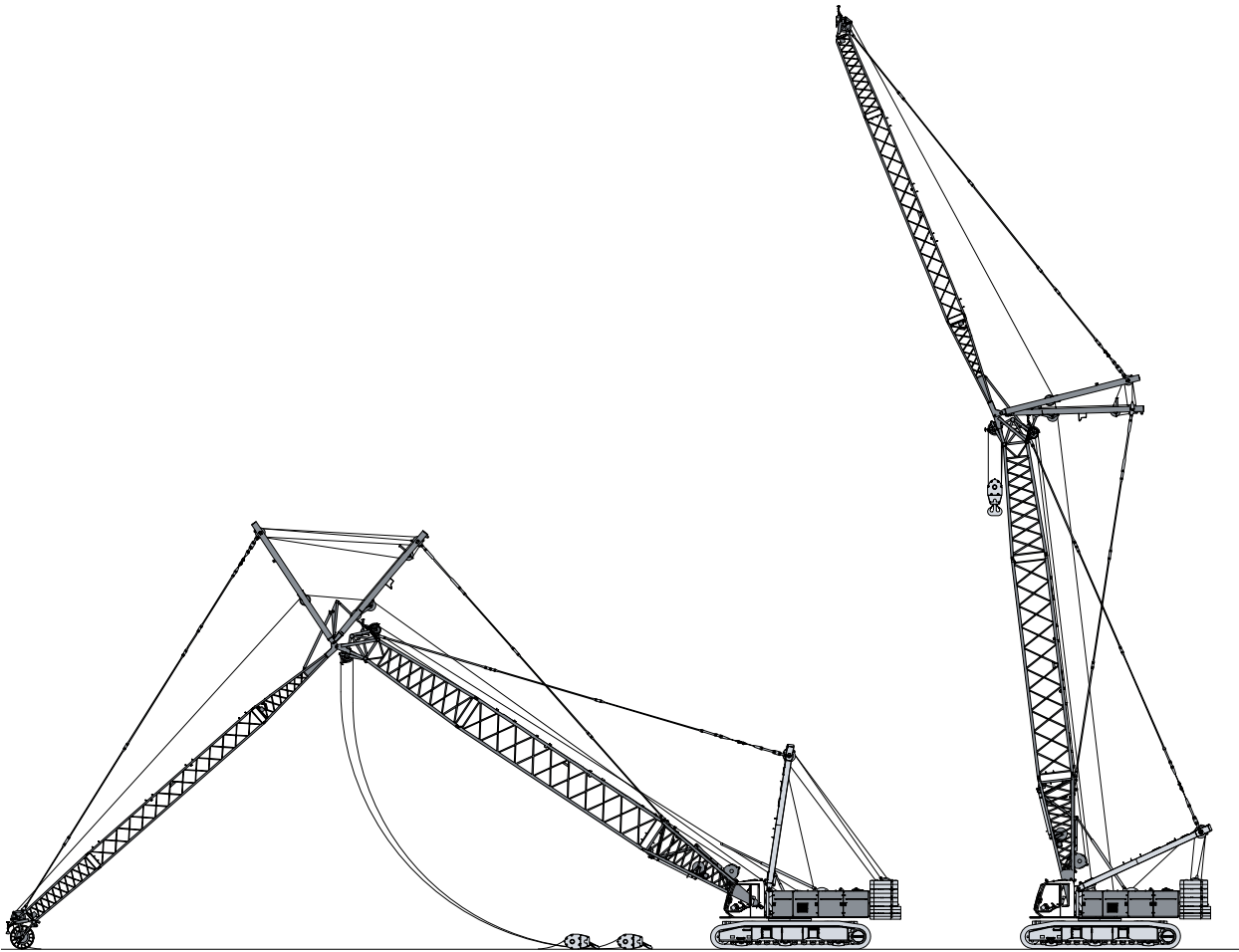
Descarregamento e montagem do contrapeso traseiro



Montagem da lança

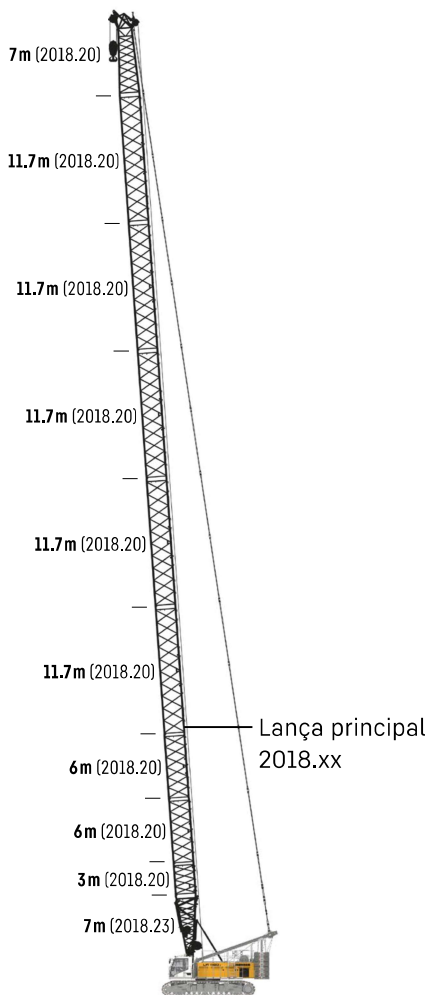


Passagem dos cabos de jib móvel e de elevação



Elevação da lança principal e do jib móvel

# Combinções de lança



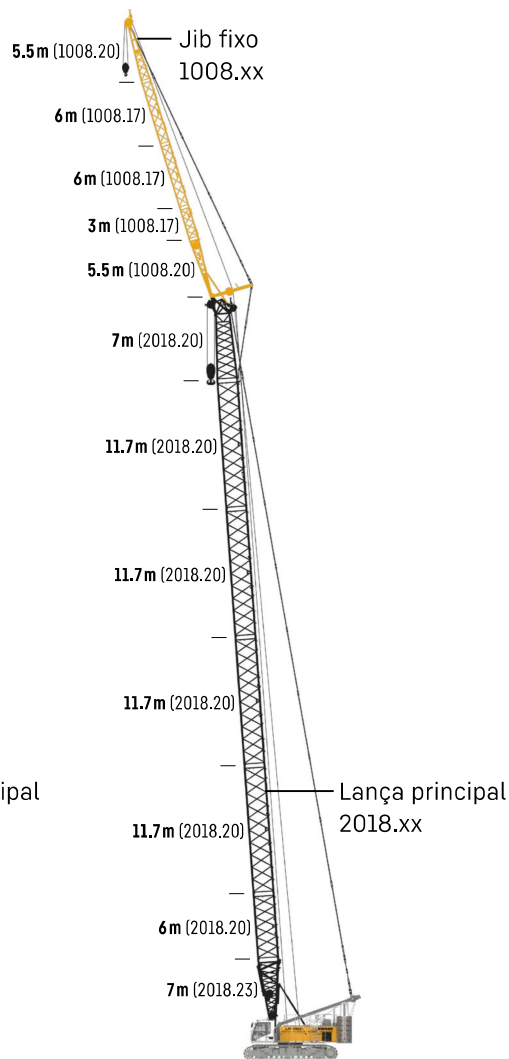
## Lança principal

Modo 1

### Comprimento máximo

2018.xx	m 87.5
---------	--------

Encontre mais informações na página 18.



## Lança principal + jib fixo

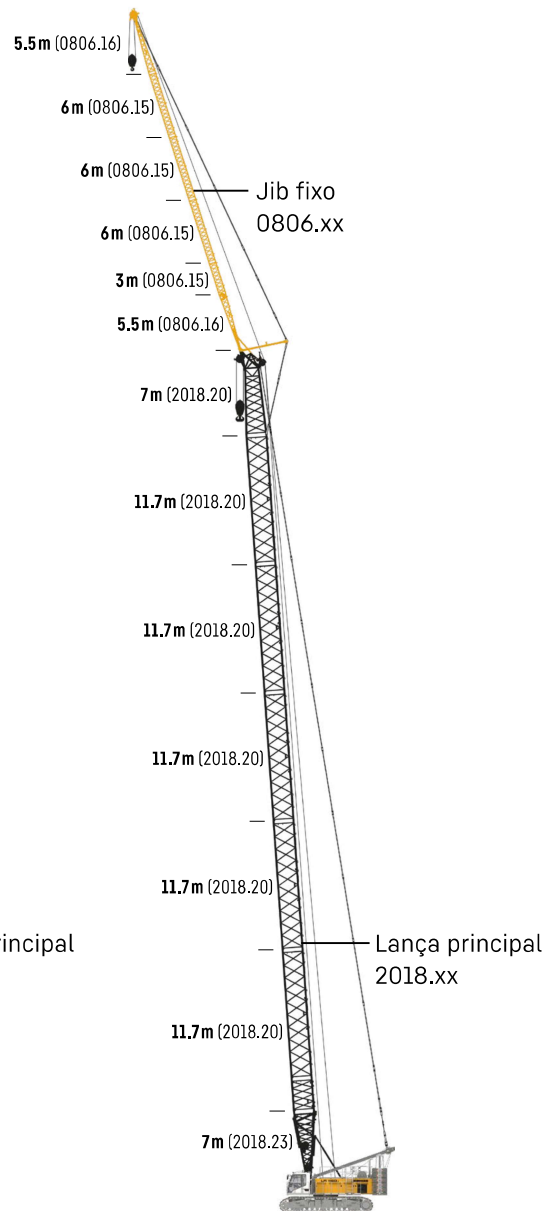
Modo 3

### Combinação máxima

2018.xx	m 66.8	69.8
1008.xx	m 26	20

Comprimento total	m 92.8	89.8
-------------------	--------	------

Encontre mais informações na página 30.



## Lança principal + jib fixo

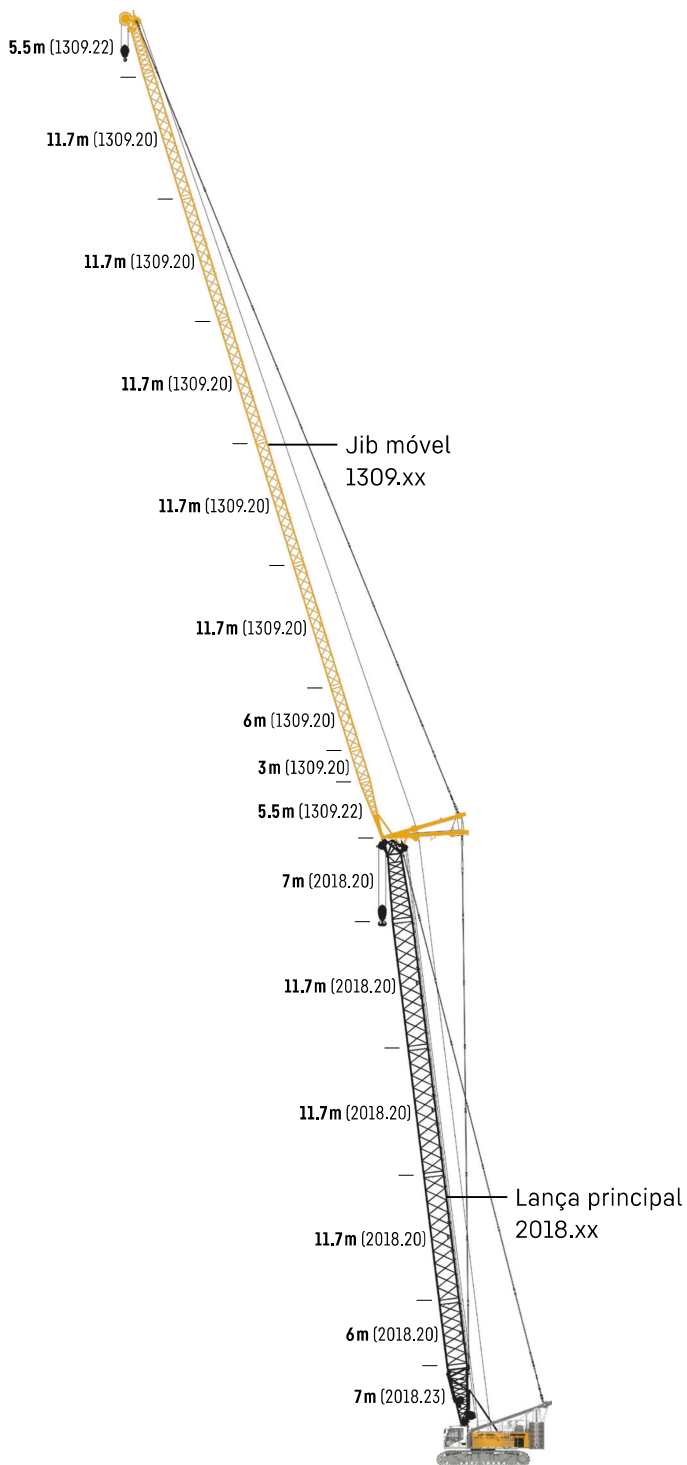
Modo 3

### Combinação máxima

2018.xx	m 75.5	78.5
0806.xx	m 32	26

Comprimento total	m 107.5	104.5
-------------------	---------	-------

Encontre mais informações na página 33.



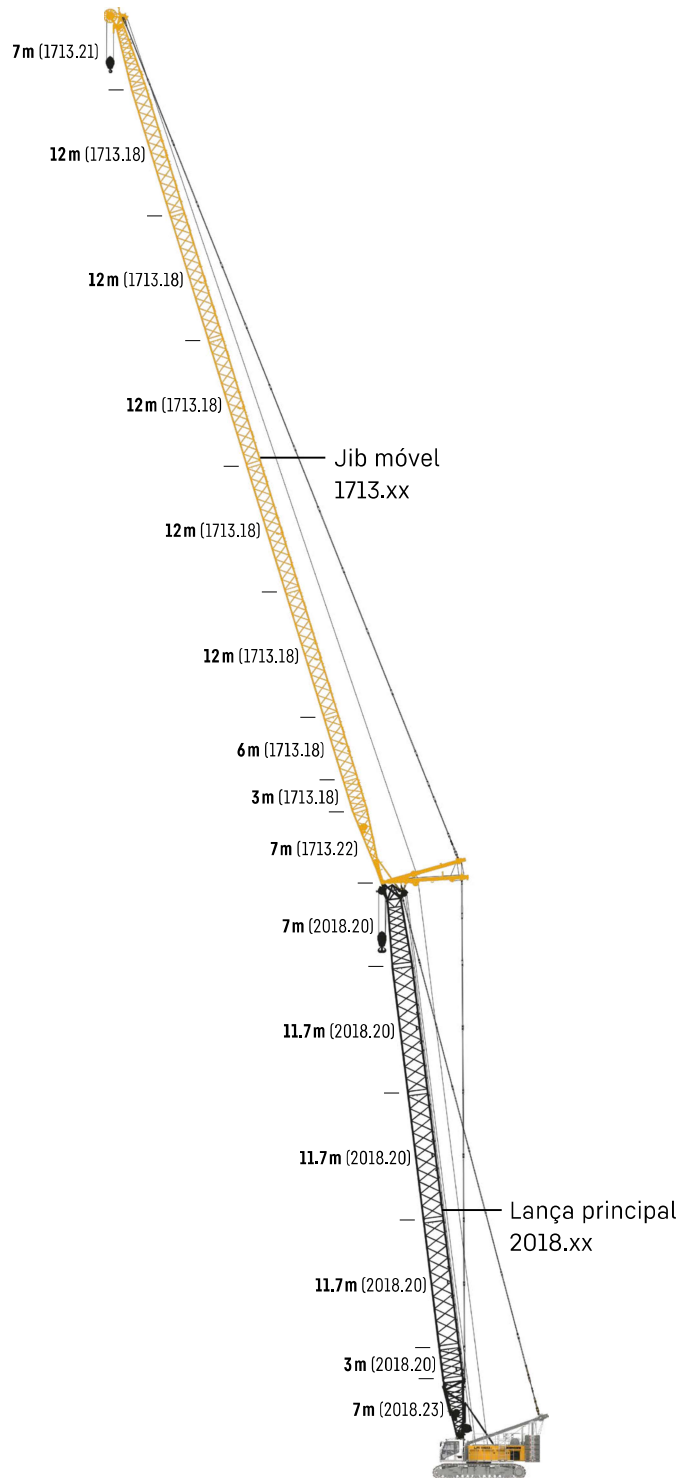
#### Lança principal + jib móvel

Modo 4

##### Combinação máxima

2018.xx	m	55.1	58.1
1309.xx	m	78.5	66.8
Comprimento total	m	133.6	124.9

Encontre mais informações na página 20.



#### Lança principal + jib móvel

Modo 4

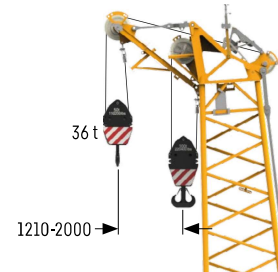
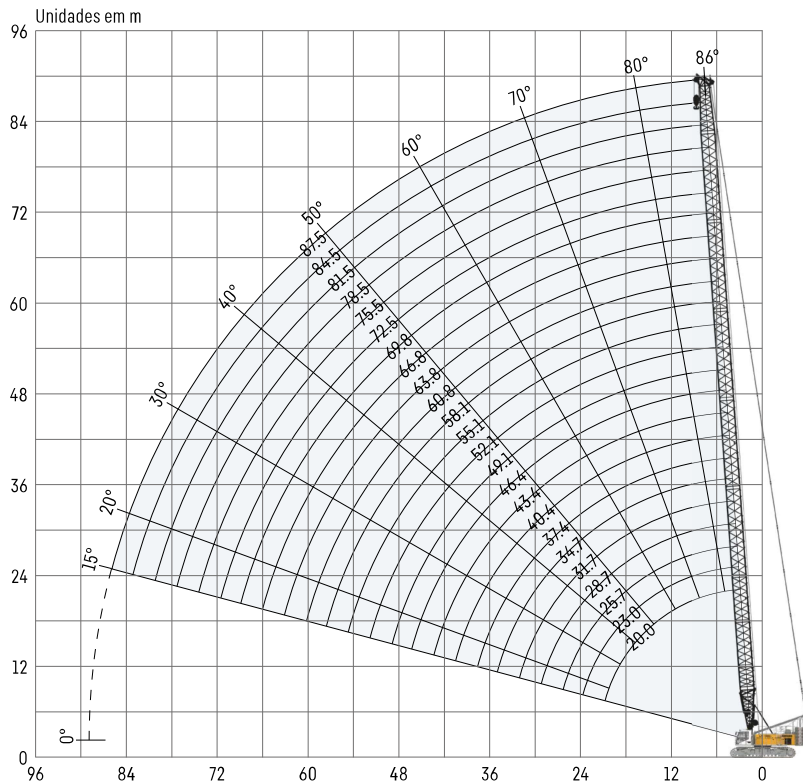
##### Combinação máxima

2018.xx	m	52.1	55.1
1713.xx	m	83	68
Comprimento total	m	135.1	123.1

Encontre mais informações na página 25.

# Lança principal 2018.xx

## Comprimentos da lança principal 20-87.5 m



### Lança auxiliar de 36 t (opção)

A capacidade máxima da lança auxiliar é de 36 t. O gráfico da carga correspondente está programado no sistema LML.

### Configuração da lança principal 2018.xx

Seção da lança	Quantidade de seções da lança												
	1	1	1	1	1	1	1	1	1	1	1	1	1
Pé da lança de 7 m	1	1	1	1	1	1	1	1	1	1	1	1	1
Seção da lança de 3m		1		1	1	1	1	1		1		1	1
Seção da lança de 6m	1	1			1	1			1	1			
Seção da lança de 11.7m				1	1	1	2	2	2	2	3	3	
Cabeçote da lança de 7m	1	1	1	1	1	1	1	1	1	1	1	1	1
<b>Comprimento de lança [m]</b>	<b>20</b>	<b>23</b>	<b>25.7</b>	<b>28.7</b>	<b>31.7</b>	<b>34.7</b>	<b>37.4</b>	<b>40.4</b>	<b>43.4</b>	<b>46.4</b>	<b>49.1</b>	<b>52.1</b>	
Lança auxiliar	✓	✓	✓	✓	✓	✓	✓	✓	✓	✓	✓	✓	✓
Pé da lança de 7 m	1	1	1	1	1	1	1	1	1	1	1	1	1
Seção da lança de 3m		1		1	1	1		1		1		1	1
Seção da lança de 6m	1	1			1	1			1	1		2	2
Seção da lança de 11.7m	3	3	4	4	4	4	5	5	5	5	5	5	5
Cabeçote da lança de 7m	1	1	1	1	1	1	1	1	1	1	1	1	1
<b>Comprimento de lança [m]</b>	<b>55.1</b>	<b>58.1</b>	<b>60.8</b>	<b>63.8</b>	<b>66.8</b>	<b>69.8</b>	<b>72.5</b>	<b>75.5</b>	<b>78.5</b>	<b>81.5</b>	<b>84.5</b>	<b>87.5</b>	
Lança auxiliar	✓	✓	✓	✓	✓	✓	✓	✓	✓	✓	✓	✓	✓

# Capacidades de carga com lança principal

Capacidades em [t] com contrapeso traseiro de 62.3 t e contrapeso central de 20 t

Raio [m]	Comprimento de lança [m]											
	20	28.7	34.7	40.4	46.4	52.1	58.1	63.8	69.8	75.5	81.5	87.5
5	160.0*	136.3	126.4									
6	137.0	131.2	122.9	104.8	86.4							
7	122.6	115.1	111.0	98.9	82.7	69.5	58.0	46.7				
8	111.6	102.0	95.8	89.4	78.9	66.4	56.0	46.3	37.9	31.6		
9	97.0	89.0	84.2	79.7	72.1	63.7	53.8	44.5	36.8	31.3	26.0	21.9
10	84.9	78.9	75.0	71.5	66.5	59.9	51.5	43.3	35.7	30.4	25.3	21.7
11	73.8	70.8	67.5	64.6	61.7	56.7	48.9	41.1	34.8	29.7	24.6	21.0
12	65.2	64.2	61.3	58.9	56.4	54.2	46.7	39.0	33.4	28.9	24.1	20.5
13	58.3	58.3	56.1	54.0	51.8	49.8	44.9	37.2	32.3	28.1	23.4	20.1
14	52.6	52.6	51.7	49.8	47.8	46.1	42.7	35.8	31.2	27.3	22.7	19.4
16	43.9	43.9	43.8	43.0	41.4	40.0	37.7	32.6	29.4	26.1	21.4	18.1
18	37.5	37.5	37.3	37.2	36.4	35.2	33.8	29.5	27.0	24.7	20.5	17.1
20	32.5	32.6	32.4	32.3	32.0	31.3	30.1	27.2	25.0	23.3	19.3	16.2
22		28.7	28.6	28.4	28.1	27.9	27.0	25.2	23.4	22.1	18.3	15.3
24		25.6	25.4	25.3	25.0	24.8	24.4	23.3	21.9	21.1	17.4	14.5
26		23.0	22.8	22.7	22.4	22.2	21.9	21.4	20.4	19.8	16.7	13.9
28		20.7	20.6	20.5	20.2	20.0	19.7	19.4	18.8	18.1	15.8	13.3
30			18.7	18.6	18.3	18.1	17.8	17.6	17.2	16.5	14.9	12.7
32			17.1	17.0	16.7	16.5	16.2	15.9	15.6	15.2	14.0	12.2
34			15.7	15.6	15.3	15.1	14.8	14.5	14.2	13.9	13.2	11.6
36				14.3	14.1	13.9	13.5	13.3	13.0	12.7	12.1	11.2
38				13.2	13.0	12.8	12.4	12.2	11.9	11.6	11.2	10.4
40				12.2	12.0	11.8	11.5	11.3	10.9	10.7	10.3	9.6
42					11.1	10.9	10.6	10.4	10.1	9.8	9.4	8.8
44					10.3	10.1	9.8	9.6	9.3	9.0	8.6	8.1
46					9.6	9.4	9.1	8.8	8.5	8.2	7.9	7.4
48						8.7	8.4	8.2	7.9	7.6	7.2	6.8
50						8.1	7.8	7.6	7.3	7.0	6.6	6.3
55							6.5	6.3	5.9	5.7	5.3	5.0
60								5.1	4.8	4.6	4.2	3.9
65									3.9	3.6	3.3	3.0
70										2.8	2.5	2.2
75										2.1		

\* As capacidades de carga acima de 137 t requerem um cabeçote de lança especial para serviços pesados.

TLT 11962119, As tabelas de carga acima servem somente para referência. Para trabalho de elevação real, consulte a tabela de carga na cabine ou no manual do operador. Caso contrário, recomendamos que você planeje seu trabalho de elevação usando o Crane Planner 2.0.

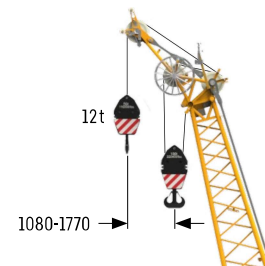
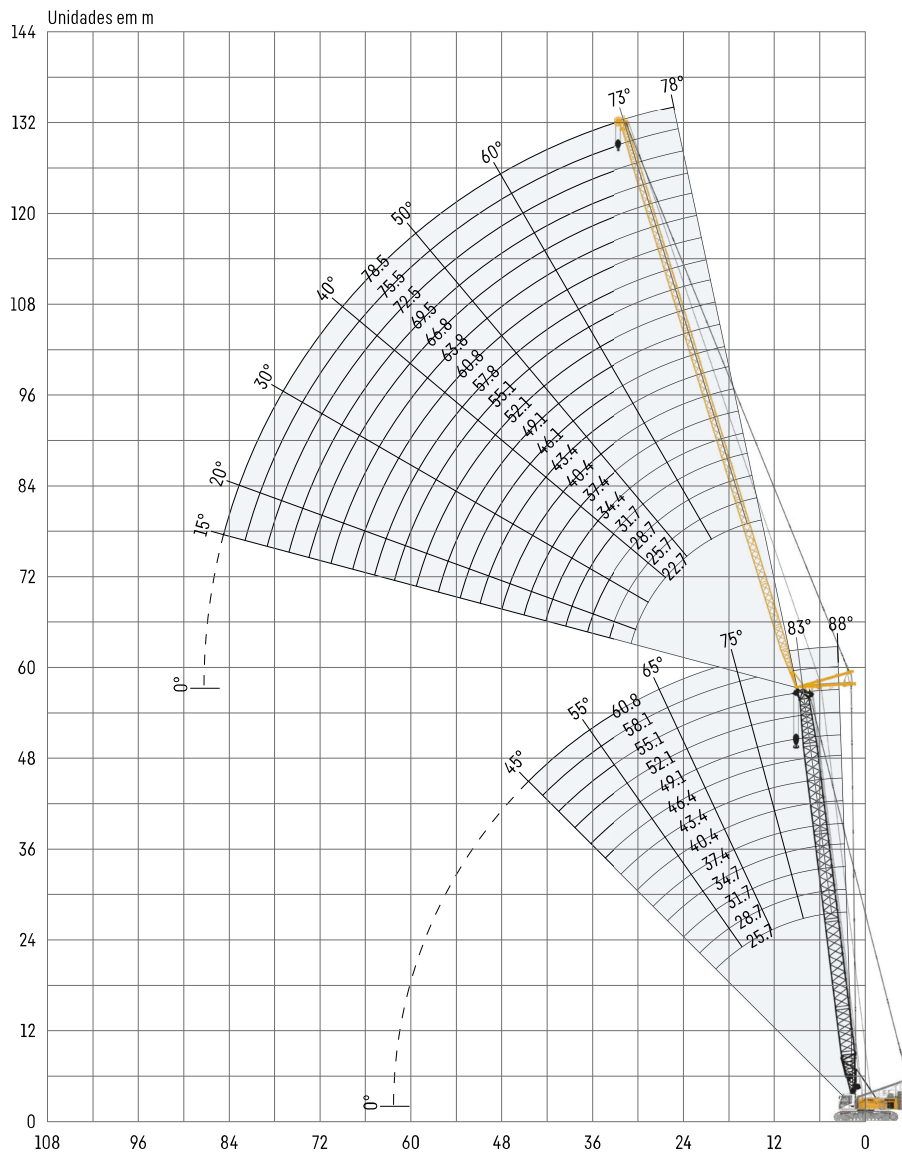


[www.liebherr.com/CranePlanner](http://www.liebherr.com/CranePlanner)

**Crane Planner 2.0**

# Jib móvel 1309.xx

## Comprimentos do jib 22.7-78.5 m



**Lança auxiliar de 12 t (opção)**  
A capacidade máxima da lança auxiliar é de 12 t.

### Configuração do jib 1309.xx

Seção do jib	Quantidade de seções do jib																			
	1	1	1	1	1	1	1	1	1	1	1	1	1	1	1	1	1	1	1	1
Pé do jib de 5.5m	1	1	1	1	1	1	1	1	1	1	1	1	1	1	1	1	1	1	1	1
Seção do jib de 3m		1		1		1		1		1		1		1		1		1		1
Seção do jib de 6m			1	1			1	1			1	1			1	1			1	1
Seção do jib de 11.7m	1	1	1	1	2	2	2	2	3	3	3	3	4	4	4	4	5	5	5	5
Ponta do jib de 5.5m	1	1	1	1	1	1	1	1	1	1	1	1	1	1	1	1	1	1	1	1
Comprimento do jib [m]	22.7	25.7	28.7	31.7	34.4	37.4	40.4	43.4	46.1	49.1	52.1	55.1	57.8	60.8	63.8	66.8	69.5	72.5	75.5	78.5
Lança auxiliar	✓	✓	✓	✓	✓	✓	✓	✓	✓	✓	✓	✓	✓	✓	✓	✓	✓	✓	✓	✓

Para a configuração da lança principal, consulte a tabela na página 18.

# Capacidades de carga com jib móvel

Capacidades em [t] com lança principal de 25.7m em 88°

Raio [m]	Comprimento do jib [m]					
	22.7	40.4	55.1	63.8	72.5	78.5
8.6	47.4					
13	37.6	20.8				
16	28.6	19.3	10.7			
18	24.1	18.5	10.2	7.8		
20	20.5	16.8	9.8	7.4	5.2	
22	17.6	15.4	9.3	7.2	5.0	3.6
26		12.6	8.7	6.7	4.7	3.3
36		8.6	7.2	5.9	4.1	2.7
44			5.7	5.3	3.6	2.4
55			4.1	3.6	2.8	2.0
60				3.1	2.3	
65				2.5		

Contrapeso traseiro de 62.3t e contrapeso central de 20t

Capacidades em [t] com lança principal de 40.4m em 88°

Raio [m]	Comprimento do jib [m]					
	22.7	40.4	55.1	63.8	72.5	78.5
9.1	37.3					
13	29.8	17.5				
16	23.6	16.6	9.6			
18	20.3	15.9	9.4	7.0		
20	17.8	14.4	9.0	6.8	4.8	
22	15.6	12.7	8.6	6.6	4.7	3.5
28		9.8	7.8	6.0	4.3	3.0
42		6.4	5.2	4.5	3.5	2.4
44			4.9	4.3	3.3	2.3
55			3.6	3.0	2.4	
60				2.6		
65				2.1		

Contrapeso traseiro de 62.3t e contrapeso central de 20t

Capacidades em [t] com lança principal de 55.1m em 88°

Raio [m]	Comprimento do jib [m]					
	22.7	40.4	55.1	63.8	72.5	78.5
9.6	26.2					
14	20.7	14.0				
18	16.0	12.4	8.1			
20	14.4	11.6	7.8	5.9	3.8	
22	12.9	10.3	7.5	5.7	3.7	3.0
24	11.9	9.3	7.3	5.6	3.6	2.9
26	11.0	8.6	6.9	5.4	3.5	2.8
28		7.9	6.4	5.3	3.4	2.7
38		6.0	4.7	4.1	3.0	2.3
44			4.0	3.3	2.5	2.0
46			3.7	3.1	2.3	
55			2.9	2.3		

Contrapeso traseiro de 62.3t e contrapeso central de 20t

Capacidades em [t] com lança principal de 58.1m em 88°

Raio [m]	Comprimento do jib [m]					
	22.7	34.4	40.4	52.1	60.8	66.8
9.7	24.2					
13	20.9	15.8				
14	19.4	15.5	13.0			
16	17.3	14.3	12.5	8.5		
18	15.2	12.9	11.7	8.3	5.9	
20	13.6	11.7	10.9	8.1	5.7	4.7
26	10.3	8.8	8.2	6.9	5.1	4.2
28		8.2	7.6	6.4	5.0	4.1
40			5.5	4.4	3.7	3.2
42			5.2	4.2	3.5	3.0
44				4.0	3.3	2.8
55				2.9	2.3	

Contrapeso traseiro de 62.3t e contrapeso central de 20t

Capacidades em [t] com lança principal de 60.8m em 88°

Raio [m]	Comprimento do jib [m]					
	22.7	28.7	34.4	40.4	46.1	49.1
9.8	22.4					
12	20.5	18.0				
13	19.5	17.4	15.2			
14	18.3	16.4	14.7	11.0		
16	16.4	14.8	13.4	10.4	9.0	8.2
26	10.2	9.2	8.5	7.6	7.0	6.5
28		8.7	7.9	7.1	6.6	6.2
34			6.7	5.9	5.5	5.1
40				5.1	4.6	4.3
46					3.9	3.7
48					3.8	3.5
50						3.3

Contrapeso traseiro de 62.3t e contrapeso central de 20t

TLT 11962119. As tabelas de carga acima servem somente para referência. Para trabalho de elevação real, consulte a tabela de carga na cabine ou no manual do operador. Caso contrário, recomendamos que você planeje seu trabalho de elevação usando o Crane Planner 2.0.



[www.liebherr.com/CranePlanner](http://www.liebherr.com/CranePlanner)

**Crane Planner 2.0**

# Capacidades de carga com jib móvel

Capacidades em [t] com lança principal de 25.7 m em 83°

Rádio [m]	Comprimento do jib [m]					
	22.7	40.4	55.1	63.8	72.5	78.5
12.8	44.1					
18	32.4	18.9				
24	19.2	16.5	9.3			
26	17.1	15.7	9.0	6.8		
28	12.1	14.6	8.7	6.6	4.7	
30		13.8	8.5	6.5	4.5	3.2
40		9.6	7.4	5.8	4.0	2.7
46			6.7	5.4	3.6	2.4
55			5.4	4.8	3.2	2.1
60				4.3	2.9	2.0
65				3.6	2.7	
70					2.2	

Contrapeso traseiro de 62.3t e contrapeso central de 20t

Capacidades em [t] com lança principal de 40.4 m em 83°

Rádio [m]	Comprimento do jib [m]					
	22.7	40.4	55.1	63.8	72.5	78.5
14.6	33.7					
20	24.6	15.8				
26	16.5	13.9	8.4			
28	15.1	13.1	8.2	6.2		
30		12.1	8.0	6.1	4.3	
32		11.4	7.8	6.0	4.3	3.0
46		7.2	6.3	5.1	3.5	2.4
48			6.0	5.0	3.4	2.3
50			5.7	4.8	3.3	2.2
60			4.2	3.8	2.8	
65				3.2	2.5	
70					2.2	

Contrapeso traseiro de 62.3t e contrapeso central de 20t

Capacidades em [t] com lança principal de 55.1 m em 83°

Rádio [m]	Comprimento do jib [m]					
	22.7	40.4	55.1	63.8	72.5	78.5
16.4	21.3					
22	16.7	12.0				
26	14.0	10.8	7.3			
30	12.1	9.8	7.1	5.4		
32		9.1	6.9	5.3	3.5	
34		8.6	6.7	5.2	3.4	2.7
48		5.9	4.9	4.2	2.8	2.1
50			4.6	4.1	2.8	2.1
55			4.0	3.4	2.6	
60			3.5	2.9	2.1	
65				2.5		
70				2.1		

Contrapeso traseiro de 62.3t e contrapeso central de 20t

Capacidades em [t] com lança principal de 58.1 m em 83°

Rádio [m]	Comprimento do jib [m]					
	22.7	40.4	52.1	57.8	60.8	66.8
16.7	19.2					
22	15.6	10.9				
26	13.4	10.0	7.5			
28	12.4	9.5	7.4	6.4	5.4	
30	11.6	9.1	7.2	6.3	5.4	4.3
36		7.8	6.5	5.7	4.9	4.1
38		7.3	6.1	5.5	4.8	3.9
44		6.3	5.3	4.8	4.3	3.6
48		5.6	4.7	4.4	4.0	3.4
50			4.5	4.1	3.8	3.3
60			3.4	3.1	2.7	2.4
65					2.6	2.2

Contrapeso traseiro de 62.3t e contrapeso central de 20t

Capacidades em [t] com lança principal de 60.8 m em 83°

Rádio [m]	Comprimento do jib [m]					
	22.7	28.7	34.4	40.4	46.1	49.1
17.1	17.6					
20	15.7	13.9				
22	14.6	12.8	11.7			
24	13.5	12.0	11.0	9.2	7.8	
26	12.7	11.3	10.3	8.7	7.8	7.2
34		9.1	8.4	7.4	6.7	6.3
38		8.1	7.6	6.7	6.2	5.8
40			7.2	6.3	5.9	5.6
44				5.7	5.3	5.0
48				5.1	4.7	4.5
50					4.5	4.2
55						3.7

Contrapeso traseiro de 62.3t e contrapeso central de 20t

TLT 11962119. As tabelas de carga acima servem somente para referência. Para trabalho de elevação real, consulte a tabela de carga na cabine ou no manual do operador. Caso contrário, recomendamos que você planeje seu trabalho de elevação usando o Crane Planner 2.0.



[www.liebherr.com/CranePlanner](http://www.liebherr.com/CranePlanner)

**Crane Planner 2.0**

# Capacidades de carga com jib móvel

Capacidades em [t] com lança principal de 25.7 m em 75°

Raio [m]	Comprimento do jib [m]					
	22.7	40.4	55.1	63.8	72.5	78.5
19.2	24.0					
28	21.8	16.7				
34		14.1	8.4			
38		12.4	8.0	6.1		
40		11.6	7.8	6.0		
42		10.9	7.6	5.8	4.0	
44		10.3	7.5	5.7	3.9	2.6
50			6.8	5.4	3.6	2.4
55			6.3	5.1	3.4	2.2
65				4.5	2.9	
70				4.0	2.7	
75					2.4	

Contrapeso traseiro de 62.3t e contrapeso central de 20t

Capacidades em [t] com lança principal de 40.4 m em 75°

Raio [m]	Comprimento do jib [m]					
	22.7	40.4	55.1	63.8	72.5	78.5
23.1	24.7					
32	17.6	14.1				
40		11.9	7.6			
42		11.3	7.5	5.6		
46		10.2	7.2	5.4	3.7	
48		9.7	7.1	5.3	3.6	2.4
50		9.1	6.9	5.2	3.6	2.4
55			6.5	5.0	3.3	2.2
65			5.4	4.5	2.9	
70				4.2	2.7	
75				3.8	2.5	
80					2.3	

Contrapeso traseiro de 62.3t e contrapeso central de 20t

Capacidades em [t] com lança principal de 55.1 m em 75°

Raio [m]	Comprimento do jib [m]					
	22.7	40.4	55.1	63.8	66.8	72.5
26.9	15.1					
36	12.4	9.2				
38	12.1	8.8				
42		8.2	6.1			
46		7.6	5.8	4.5	4.0	
48		7.4	5.7	4.4	4.0	2.9
55		6.7	5.1	4.1	3.7	2.8
60			4.7	3.9	3.5	2.7
65			4.4	3.6	3.2	2.5
70			4.0	3.3	3.0	2.3
75				3.0	2.7	2.0
80					2.4	

Contrapeso traseiro de 62.3t e contrapeso central de 20t

Capacidades em [t] com lança principal de 58.1 m em 75°

Raio [m]	Comprimento do jib [m]					
	22.7	40.4	46.1	55.1	63.8	66.8
27.6	13.4					
36	11.2	8.2				
38	10.9	7.9	7.0			
40		7.6	6.9			
42		7.3	6.7	5.4		
46		6.8	6.2	5.2	3.8	
48		6.6	6.0	5.0	3.7	3.4
55		6.0	5.4	4.5	3.5	3.1
60			5.0	4.1	3.2	2.9
65				3.9	2.9	2.6
75					2.5	2.2
80						2.0

Contrapeso traseiro de 62.3t e contrapeso central de 20t

Capacidades em [t] com lança principal de 60.8 m em 75°

Raio [m]	Comprimento do jib [m]					
	22.7	31.7	40.4	43.4	46.1	49.1
28.3	12.1					
34	10.7	9.1				
36	10.2	8.7	6.9			
38	9.9	8.3	6.8	6.3		
40	9.7	8.0	6.6	6.2	5.9	5.4
42		7.7	6.3	6.0	5.7	5.3
46		7.2	5.9	5.6	5.3	5.0
48		7.0	5.7	5.4	5.2	4.8
50			5.5	5.2	5.0	4.7
55			5.2	4.8	4.6	4.3
60				4.6	4.3	4.0
65						3.8

Contrapeso traseiro de 62.3t e contrapeso central de 20t

TLT 11962119. As tabelas de carga acima servem somente para referência. Para trabalho de elevação real, consulte a tabela de carga na cabine ou no manual do operador. Caso contrário, recomendamos que você planeje seu trabalho de elevação usando o Crane Planner 2.0.



[www.liebherr.com/CranePlanner](http://www.liebherr.com/CranePlanner)

**Crane Planner 2.0**

## Capacidades de carga com jib móvel

Capacidades em [t] com lança principal de 25.7 m em 65°

Raio [m]	Comprimento do jib [m]					
	22.7	40.4	55.1	63.8	72.5	78.5
26.8	21.8					
38		13.5				
46		10.7	7.5			
48		10.1	7.4			
50		9.5	7.2			
55			6.7	5.3		
60			6.2	5.1	3.3	2.2
65			5.6	4.9	3.1	2.0
70				4.5	2.9	
75				4.0	2.7	
80					2.5	

Contrapeso traseiro de 62.3t e contrapeso central de 20t

Capacidades em [t] com lança principal de 40.4 m em 65°

Raio [m]	Comprimento do jib [m]					
	22.7	40.4	55.1	63.8	72.5	75.5
33	15.1					
42	11.2					
44		9.9				
50		8.3				
55		7.3	6.6			
60			5.8	4.9		
65			5.1	4.7	3.1	2.6
70			4.5	4.2	2.9	2.5
75				3.6	2.7	2.3
80				3.2	2.6	2.1
85					2.4	
90					2.1	

Contrapeso traseiro de 62.3t e contrapeso central de 20t

Capacidades em [t] com lança principal de 52.1 m em 65°

Raio [m]	Comprimento do jib [m]					
	22.7	31.7	43.4	57.8	63.8	69.5
38	11.2					
42	9.9					
44	9.3	8.8				
46	8.8	8.3				
48		7.9				
50		7.5	6.7			
55		6.5	5.9			
60			5.3	4.3		
65			4.6	3.8	3.4	3.1
70				3.4	3.0	2.6
75				2.9	2.6	2.2
80				2.6	2.2	

Contrapeso traseiro de 62.3t e contrapeso central de 20t

Capacidades em [t] com lança principal de 55.1 m em 65°

Raio [m]	Comprimento do jib [m]					
	22.7	34.4	37.4	46.1	57.8	60.8
39.3	10.2					
40	10.0					
44	9.0					
46	8.5	7.7				
48	8.0	7.3	7.0			
50		6.9	6.7			
55		6.2	5.9	5.4		
60			5.3	4.7	4.0	
65				4.2	3.5	3.2
70				3.7	3.0	2.8
75					2.6	2.4
80					2.3	2.1

Contrapeso traseiro de 62.3t e contrapeso central de 20t

Capacidades em [t] com lança principal de 58.1 m em 65°

Raio [m]	Comprimento do jib [m]					
	22.7	28.7	34.4	46.1	55.1	60.8
40.5	9.3					
42	8.9					
44	8.5	8.0				
46	8.0	7.6				
48	7.7	7.2	6.8			
50		6.9	6.5			
55		6.1	5.7	4.9		
60			5.1	4.3	3.7	
65				3.8	3.2	2.9
70				3.4	2.8	2.5
75					2.4	2.1
80					2.1	

Contrapeso traseiro de 62.3t e contrapeso central de 20t

TLT 11962119. As tabelas de carga acima servem somente para referência. Para trabalho de elevação real, consulte a tabela de carga na cabine ou no manual do operador. Caso contrário, recomendamos que você planeje seu trabalho de elevação usando o Crane Planner 2.0.

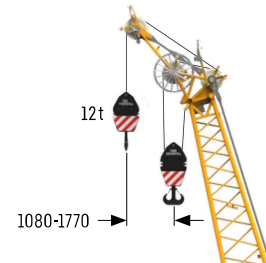
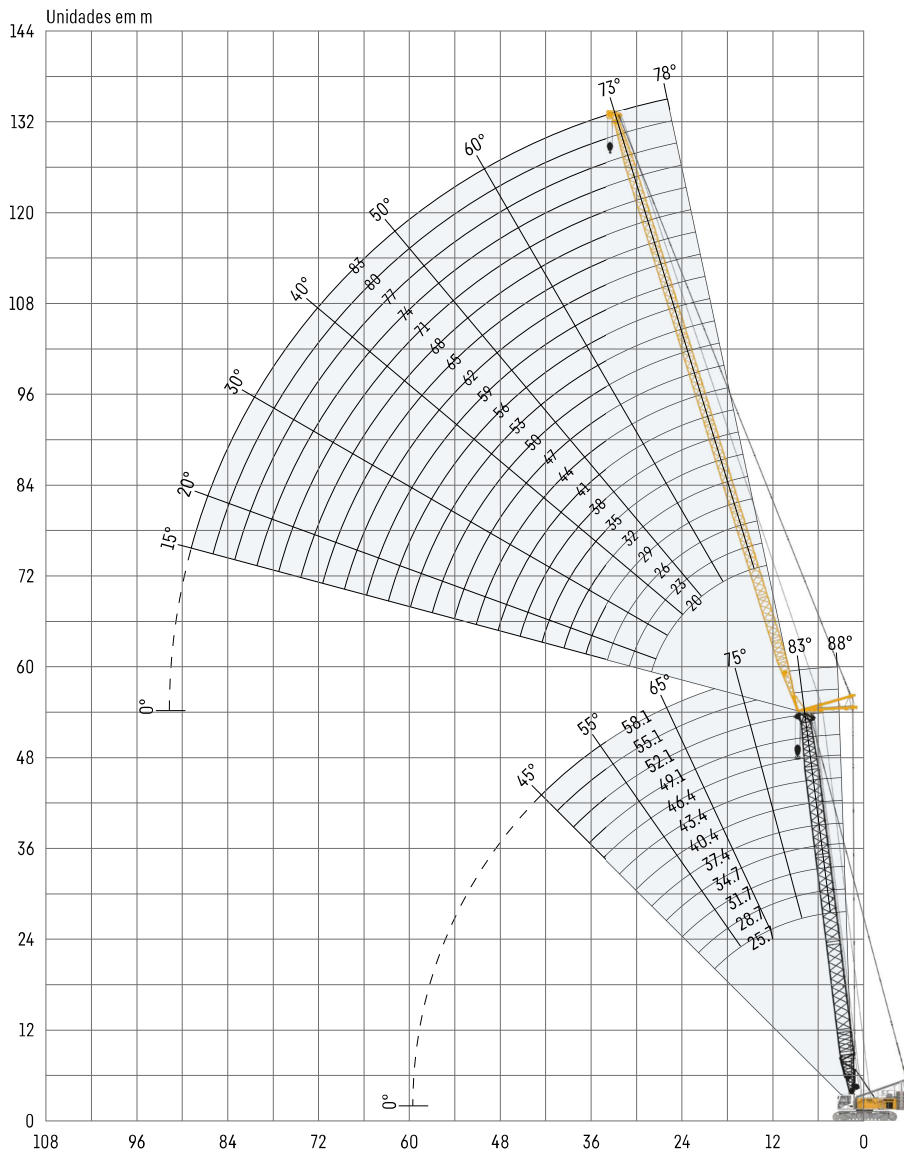


[www.liebherr.com/CranePlanner](http://www.liebherr.com/CranePlanner)

**Crane Planner 2.0**

# Jib móvel 1713.xx

## Comprimentos do jib 20-83 m



**Lança auxiliar de 12 t (opção)**  
A capacidade máxima da lança auxiliar é de 12 t.

### Configuração do jib 1713.xx

Seção do jib	Quantidade de seções do jib																					
	20	23	26	29	32	35	38	41	44	47	50	53	56	59	62	65	68	71	74	77	80	83
Pé do jib de 7m	1	1	1	1	1	1	1	1	1	1	1	1	1	1	1	1	1	1	1	1	1	1
Seção do jib de 3m		1			1	1		1	1		1	1	1	1	1	1		1	1	1	1	1
Seção do jib de 6m	1	1			1	1		1	1		1	1	1	1		1	1	1	1		1	1
Seção do jib de 12m			1	1	1	1	2	2	2	2	3	3	3	3	4	4	4	4	5	5	5	5
Ponta do jib de 7m	1	1	1	1	1	1	1	1	1	1	1	1	1	1	1	1	1	1	1	1	1	1
<b>Comprimento do jib [m]</b>	<b>20</b>	<b>23</b>	<b>26</b>	<b>29</b>	<b>32</b>	<b>35</b>	<b>38</b>	<b>41</b>	<b>44</b>	<b>47</b>	<b>50</b>	<b>53</b>	<b>56</b>	<b>59</b>	<b>62</b>	<b>65</b>	<b>68</b>	<b>71</b>	<b>74</b>	<b>77</b>	<b>80</b>	<b>83</b>
Lança auxiliar	✓	✓	✓	✓	✓	✓	✓	✓	✓	✓	✓	✓	✓	✓	✓	✓	✓	✓	✓	✓	✓	✓

Para a configuração da lança principal, consulte a tabela na página 18.

# Capacidades de carga com jib móvel

Capacidades em [t] com lança principal de 25.7 m em 88°

Raio [m]	Comprimento do jib [m]					
	20	35	47	59	71	83
8	59.2					
12	41.8	34.8				
14	34.3	31.1	22.7			
18	24.1	21.9	19.9	14.5		
20	20.4	18.6	17.6	13.9	9.6	
22	17.1	16.2	15.4	12.7	9.1	6.5
24		14.3	13.3	11.7	8.8	6.3
32		9.7	9.0	7.8	7.0	5.5
38			7.0	5.9	5.3	4.5
46			5.2	4.2	3.6	3.1
50				3.5	3.0	2.3
55				2.9	2.2	

Contrapeso traseiro de 62.3t e contrapeso central de 20t

Capacidades em [t] com lança principal de 37.4 m em 88°

Raio [m]	Comprimento do jib [m]					
	20	35	47	59	71	83
8.4	47.2					
12	35.2	28.4				
16	25.2	21.6	18.4			
18	21.7	18.5	16.9	12.5		
20	18.6	16.0	14.4	12.0	8.4	
22	16.3	14.0	12.6	11.0	8.1	5.6
24		12.3	11.1	9.7	7.9	5.5
40			5.9	4.8	4.0	3.2
48			4.8	3.4	2.7	
50				3.1	2.4	
55				2.6		
60				2.0		

Contrapeso traseiro de 62.3t e contrapeso central de 20t

Capacidades em [t] com lança principal de 43.4 m em 88°

Raio [m]	Comprimento do jib [m]					
	20	35	47	59	71	83
8.6	40.2					
12	31.5	24.9				
16	22.5	19.5	16.5			
18	19.7	17.0	15.0	11.4		
20	17.3	14.8	12.9	10.9	7.7	
22	15.2	13.2	11.5	10.0	7.5	5.1
34		7.7	6.5	5.6	4.7	3.9
40			5.2	4.4	3.6	2.7
44			4.6	3.8	2.9	2.2
46			4.3	3.4	2.6	
50				2.9	2.2	
55				2.4		

Contrapeso traseiro de 62.3t e contrapeso central de 20t

Capacidades em [t] com lança principal de 52.1 m em 88°

Raio [m]	Comprimento do jib [m]					
	20	35	47	59	71	83
8.9	31.3					
13	24.1	19.5				
14	22.5	18.6				
16	19.4	16.3	13.6			
18	17.0	14.4	12.5	9.7		
20	14.9	12.6	10.9	9.1	5.6	
24	11.7	10.0	8.7	7.4	5.4	3.3
26		9.1	7.9	6.8	5.0	3.3
34		6.8	5.8	4.8	3.5	2.6
40			4.7	3.8	2.7	
46			3.9	3.0		
55				2.1		

Contrapeso traseiro de 62.3t e contrapeso central de 20t

Capacidades em [t] com lança principal de 58.1 m em 88°

Raio [m]	Comprimento do jib [m]					
	20	29	35	41	47	50
9.1	26.3					
12	22.9	19.5				
13	21.2	18.7	16.6			
14	19.9	17.5	15.9	14.0		
16	17.4	15.4	14.2	13.0	10.4	9.7
26		8.9	8.2	7.6	6.7	6.5
34			6.2	5.7	5.0	4.7
40				4.7	4.1	3.9
42				4.5	3.8	3.6
44				4.0	3.6	3.4
48					3.2	3.0
50					2.8	2.8

Contrapeso traseiro de 62.3t e contrapeso central de 20t

TLT 11962119. As tabelas de carga acima servem somente para referência. Para trabalho de elevação real, consulte a tabela de carga na cabine ou no manual do operador. Caso contrário, recomendamos que você planeje seu trabalho de elevação usando o Crane Planner 2.0.



[www.liebherr.com/CranePlanner](http://www.liebherr.com/CranePlanner)

**Crane Planner 2.0**

# Capacidades de carga com jib móvel

Capacidades em [t] com lança principal de 25.7 m em 83°

Raio [m]	Comprimento do jib [m]					
	20	35	47	59	71	83
12	51.7					
18	31.5	29.3				
20	26.3	26.0	20.2			
24	19.0	19.9	18.5	12.9		
26		17.3	16.6	12.6		
28		15.4	15.2	12.2	8.5	
32		12.5	12.3	11.1	8.1	5.7
38		9.6	9.3	8.9	7.4	5.0
48			6.1	5.6	5.4	4.3
55				4.0	3.9	3.4
60				3.2	2.9	2.8
65					2.1	

Contrapeso traseiro de 62.3t e contrapeso central de 20t

Capacidades em [t] com lança principal de 37.4 m em 83°

Raio [m]	Comprimento do jib [m]					
	20	35	47	59	71	83
13.4	40.7					
18	29.9	24.9				
22	21.6	20.3	16.4			
24	18.7	17.7	15.7			
26	16.5	15.7	14.8	10.9		
28		14.0	13.3	10.7		
30		12.8	12.3	10.5	7.5	
40		8.5	7.8	7.3	6.6	4.7
42			7.2	6.7	6.4	4.5
50			5.4	4.7	4.3	3.7
55				3.8	3.4	2.8
60				3.1	2.6	2.2

Contrapeso traseiro de 62.3t e contrapeso central de 20t

Capacidades em [t] com lança principal de 43.4 m em 83°

Raio [m]	Comprimento do jib [m]					
	20	35	47	59	71	83
14.1	34.0					
20	23.6	20.2				
22	20.2	18.4				
24	17.7	16.3	13.9			
26	16.0	14.7	13.0	10.2		
30		12.0	11.1	9.5	7.0	
34		10.2	9.3	8.4	6.7	4.6
42		7.1	6.8	6.1	5.7	4.2
48			5.5	4.8	4.3	3.8
55				3.6	3.0	2.5
60				2.9	2.3	
65				2.2		

Contrapeso traseiro de 62.3t e contrapeso central de 20t

Capacidades em [t] com lança principal de 52.1 m em 83°

Raio [m]	Comprimento do jib [m]					
	20	35	47	59	71	83
15.2	25.5					
20	20.1	15.8				
24	15.8	13.5	11.0			
28	12.9	11.4	9.8	7.9		
30		10.4	9.2	7.6		
32		9.6	8.8	7.3	4.9	
42		6.7	6.0	5.2	3.8	2.6
46			5.2	4.5	3.3	2.3
50			4.6	3.8	2.8	2.0
55				3.1	2.2	
60				2.6		
65				2.0		

Contrapeso traseiro de 62.3t e contrapeso central de 20t

Capacidades em [t] com lança principal de 58.1 m em 83°

Raio [m]	Comprimento do jib [m]					
	20	29	35	41	47	50
15.9	20.7					
20	17.3	14.8				
22	15.9	13.5	12.2			
24	14.5	12.6	11.3	10.3	8.2	
26	13.1	11.6	10.6	9.7	8.0	7.5
30		9.9	9.2	8.6	7.2	6.9
38		7.4	7.0	6.6	5.8	5.6
40			6.6	6.1	5.5	5.3
42			6.2	5.7	5.1	5.0
48				4.8	4.2	4.0
50					3.9	3.7
55					3.2	3.2

Contrapeso traseiro de 62.3t e contrapeso central de 20t

TLT 11962119. As tabelas de carga acima servem somente para referência. Para trabalho de elevação real, consulte a tabela de carga na cabine ou no manual do operador. Caso contrário, recomendamos que você planeje seu trabalho de elevação usando o Crane Planner 2.0.



[www.liebherr.com/CranePlanner](http://www.liebherr.com/CranePlanner)

**Crane Planner 2.0**

## Capacidades de carga com jib móvel

Capacidades em [t] com lança principal de 25.7 m em 75°

Raio [m]	Comprimento do jib [m]					
	20	35	47	59	71	83
18.1	24.0					
26	23.7	23.0				
30		18.3	16.6			
36		13.8	12.7	11.5		
40		11.9	11.1	9.9	7.6	
44			9.3	8.3	7.1	
46			8.7	7.7	6.8	4.9
55			5.9	5.6	5.0	4.3
60				4.8	4.2	3.5
65				3.9	3.5	2.9
70					2.9	2.4
75					2.2	

Contrapeso traseiro de 62.3t e contrapeso central de 20t

Capacidades em [t] com lança principal de 37.4 m em 75°

Raio [m]	Comprimento do jib [m]					
	20	35	47	59	71	83
21.1	24.0					
28	20.7	19.2				
32	12.1	16.6				
34		15.4	14.2			
36		14.5	13.2			
38		13.5	12.3	10.3		
44		10.8	10.2	9.2	6.8	
48			8.8	7.9	6.6	4.4
60				5.3	4.6	3.7
65				4.4	3.9	3.2
70					3.3	2.7
75					2.6	2.1

Contrapeso traseiro de 62.3t e contrapeso central de 20t

Capacidades em [t] com lança principal de 43.4 m em 75°

Raio [m]	Comprimento do jib [m]					
	20	35	47	59	71	83
22.7	24.5					
30	18.5	16.1				
36		13.6	11.5			
38		12.8	10.9			
40		12.1	10.5	8.6		
42		11.4	9.9	8.5		
46		9.8	9.0	7.8	6.0	
50			8.0	7.1	5.7	3.9
60				5.4	4.7	3.5
65				4.5	4.0	3.1
70				3.5	3.3	2.7
75					2.7	2.2

Contrapeso traseiro de 62.3t e contrapeso central de 20t

Capacidades em [t] com lança principal de 52.1 m em 75°

Raio [m]	Comprimento do jib [m]					
	20	35	47	59	71	74
24.9	17.4					
32	14.5	11.5				
34	13.9	11.0				
36		10.5				
38		10.0	8.4			
40		9.6	8.0			
42		9.1	7.7	6.2		
48		8.0	6.8	5.6	3.7	3.3
55			5.9	4.8	3.2	2.9
60			5.1	4.3	2.8	2.6
65				3.9	2.5	2.3
70				3.2	2.2	

Contrapeso traseiro de 62.3t e contrapeso central de 20t

Capacidades em [t] com lança principal de 58.1 m em 75°

Raio [m]	Comprimento do jib [m]					
	20	29	35	41	47	50
26.5	14.1					
32	12.2	10.2				
34	11.6	9.7	8.9			
36	11.3	9.3	8.5	7.7		
38		8.9	8.1	7.4	5.9	
40		8.5	7.8	7.1	5.8	5.5
44		8.0	7.1	6.5	5.4	5.1
48			6.7	6.0	5.0	4.7
50			6.5	5.8	4.8	4.5
55				5.3	4.4	4.1
60					4.0	3.8
65						3.5

Contrapeso traseiro de 62.3t e contrapeso central de 20t

TLT 11962119. As tabelas de carga acima servem somente para referência. Para trabalho de elevação real, consulte a tabela de carga na cabine ou no manual do operador. Caso contrário, recomendamos que você planeje seu trabalho de elevação usando o Crane Planner 2.0.



[www.liebherr.com/CranePlanner](http://www.liebherr.com/CranePlanner)

**Crane Planner 2.0**

## Capacidades de carga com jib móvel

Capacidades em [t] com lança principal de 25.7 m em 65°

Raio [m]	Comprimento do jib [m]					
	20	35	47	59	71	83
25.3	23.2					
34		15.4				
42		11.7	11.2			
44		11.0	10.5			
46		10.4	9.9			
50			8.8	7.8		
55			7.6	6.5	5.5	
60				5.5	4.8	
65				4.8	4.1	3.5
70				4.2	3.5	2.8
75					3.0	2.3
80					2.6	

Contrapeso traseiro de 62.3t e contrapeso central de 20t

Capacidades em [t] com lança principal de 37.4 m em 65°

Raio [m]	Comprimento do jib [m]					
	20	35	47	59	71	83
30.2	17					
38	12.1					
40		11.2				
46		9.3	8.7			
50		8.3	7.7			
55			6.7	6.1		
60			5.9	5.3	4.5	
65				4.6	3.9	
70				4	3.3	2.5
75				3.5	2.9	2.1
80					2.5	
85					2.1	

Contrapeso traseiro de 62.3t e contrapeso central de 20t

Capacidades em [t] com lança principal de 43.4 m em 65°

Raio [m]	Comprimento do jib [m]					
	20	35	47	59	71	74
32.8	14.5					
34	13.9					
40	11.3					
42		9.8				
44		9.2				
48		8.2				
50		7.7	7.0			
55		6.7	6.1			
60			5.3	4.6		
65			4.7	4.0	3.2	3.0
70				3.5	2.7	2.5
75				3.0	2.3	2.1

Contrapeso traseiro de 62.3t e contrapeso central de 20t

Capacidades em [t] com lança principal de 52.1 m em 65°

Raio [m]	Comprimento do jib [m]					
	20	35	47	53	59	62
36.4	11.3					
38	10.8					
40	10.2					
44	9.0					
46		7.4				
48		7.0				
50		6.7				
55		5.9	5.0			
60			4.3	3.9	3.5	
65			3.8	3.4	3.0	2.8
70			3.3	3.0	2.5	2.4
75				2.6	2.1	

Contrapeso traseiro de 62.3t e contrapeso central de 20t

Capacidades em [t] com lança principal de 58.1 m em 65°

Raio [m]	Comprimento do jib [m]					
	20	29	35	41	47	50
39	9.3					
40	9.1					
42	8.6					
44	8.1					
46	7.7	6.9				
48		6.6	6.0			
50		6.2	5.7			
55		5.5	5.0	4.6	4.1	
60			4.4	4.0	3.5	3.4
65				3.5	3.0	2.9
70					2.6	2.5
75						2.1

Contrapeso traseiro de 62.3t e contrapeso central de 20t

TLT 11962119. As tabelas de carga acima servem somente para referência. Para trabalho de elevação real, consulte a tabela de carga na cabine ou no manual do operador. Caso contrário, recomendamos que você planeje seu trabalho de elevação usando o Crane Planner 2.0.

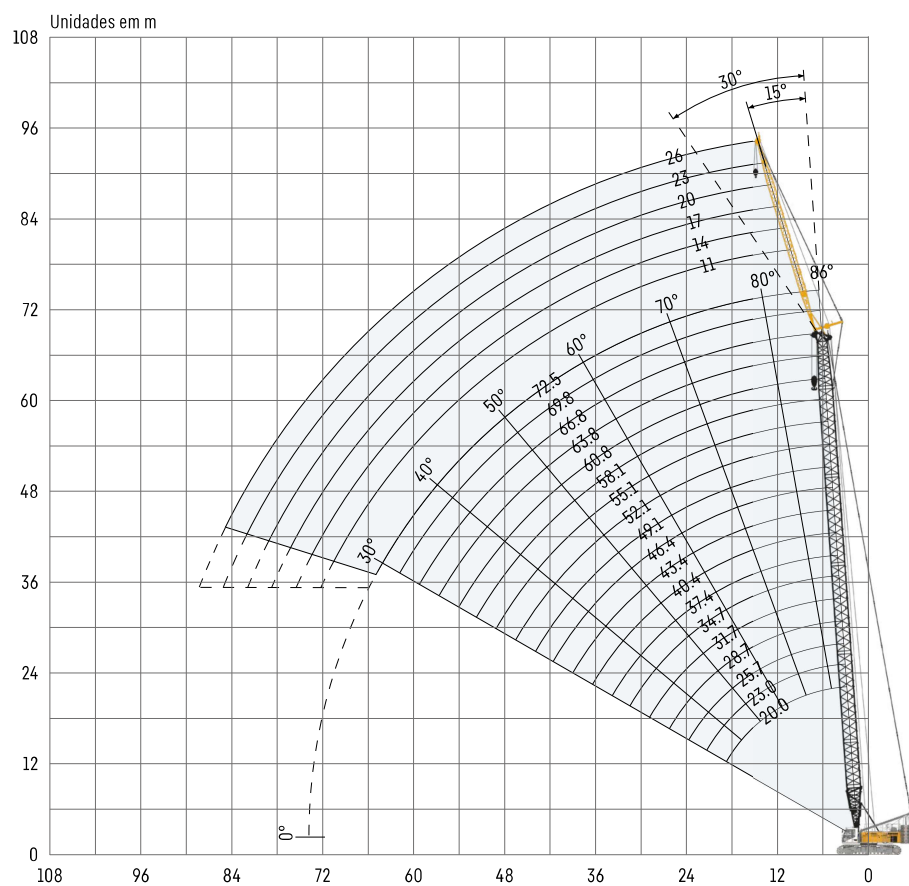


[www.liebherr.com/CranePlanner](http://www.liebherr.com/CranePlanner)

**Crane Planner 2.0**

# Jib fixo 1008.xx

## Comprimentos do jib 11-26 m



### Configuração do jib 1008.xx

Seção do jib	Quantidade de seções do jib					
Pé do jib de 5.5 m	1	1	1	1	1	1
Seção do jib de 3 m		1		1		1
Seção do jib de 6 m			1	1	2	2
Ponta do jib de 5.5 m	1	1	1	1	1	1
<b>Comprimento do jib [m]</b>	<b>11</b>	<b>14</b>	<b>17</b>	<b>20</b>	<b>23</b>	<b>26</b>

Para a configuração da lança principal, consulte a tabela na página 18.

## Capacidades de carga com jib fixo em 15°

Capacidades em [t] com lança principal de 20 m

Raio [m]	Comprimento do jib [m]			
	11	14	20	26
5.7	35.9			
7	35.9	35.9		
10	35.9	33.4	24.5	
12	35.9	29.5	21.9	18.1
16	31.4	24.1	18.0	14.3
20	29.6	22.8	15.0	12.1
24	25.9	21.0	14.3	10.5
28	21.1	18.8	13.6	10.4
30	19.2	18.0	12.9	10.4
32		17.2	12.4	10.1
38			11.2	8.9
44				8.0

Contrapeso traseiro de 62.3t e contrapeso central de 20t

Capacidades em [t] com lança principal de 40.4 m

Raio [m]	Comprimento do jib [m]			
	11	14	20	26
6.4	35.9			
8	35.9	34.5		
10	35.9	33.7	26.8	
13	35.9	32.4	25.2	17.4
20	30.1	27.5	20.9	14.8
32	16.7	16.8	15.9	12.4
38	12.8	13	13.3	10.9
44	10.1	10.3	10.6	9.8
48	8.7	8.8	9.1	9.2
50		8.2	8.5	8.7
55			7.1	7.3
60				6.1

Contrapeso traseiro de 62.3t e contrapeso central de 20t

Capacidades em [t] com lança principal de 52.1 m

Raio [m]	Comprimento do jib [m]			
	11	14	20	26
6.8	35.9			
8	35.9	32.5		
11	35.7	31.8	23.8	
13	34.9	30.5	23.0	16.0
18	31.1	27.2	20.6	14.7
24	23.3	22.4	18.2	13.3
36	13.4	13.6	13.9	11.8
48	8.1	8.3	8.5	8.8
55	6.1	6.3	6.5	6.7
60		5.1	5.4	5.6
65			4.4	4.6
70				3.7

Contrapeso traseiro de 62.3t e contrapeso central de 20t

Capacidades em [t] com lança principal de 60.8 m

Raio [m]	Comprimento do jib [m]			
	11	14	20	26
7.1	33.0			
9	32.2	28.5		
11	30.9	27.5	20.7	
13	29.3	26.1	20.1	14.8
18	25.9	23.2	18.3	13.9
24	21.3	19.9	16.3	12.7
36	12.9	13.1	13.1	11.2
42	9.9	10.1	10.4	10.2
48	7.7	7.8	8.1	8.4
65	3.6	3.7	4.0	4.2
70			3.1	3.3
75				2.6

Contrapeso traseiro de 62.3t e contrapeso central de 20t

Capacidades em [t] com lança principal de 69.8 m

Raio [m]	Comprimento do jib [m]			
	11	14	17	20
7.4	24.6			
9	24.3	21.3		
10	24.0	21.3	18.9	
11	23.7	21.2	18.9	17.1
18	20.0	18.6	17.0	15.3
26	15.9	15.6	14.6	13.3
28	15.0	14.7	13.9	12.9
38	11.1	11.2	11.3	11.0
46	7.8	8.0	8.2	8.2
48	7.2	7.3	7.5	7.6
65	3.1	3.2	3.4	3.5
70	2.3	2.4	2.5	2.6

Contrapeso traseiro de 62.3t e contrapeso central de 20t

TLT 11962119. As tabelas de carga acima servem somente para referência. Para trabalho de elevação real, consulte a tabela de carga na cabine ou no manual do operador. Caso contrário, recomendamos que você planeje seu trabalho de elevação usando o Crane Planner 2.0.



[www.liebherr.com/CranePlanner](http://www.liebherr.com/CranePlanner)

**Crane Planner 2.0**

## Capacidades de carga com jib fixo em 30°

Capacidades em [t] com lança principal de 20 m

Raio [m]	Comprimento do jib [m]			
	11	14	20	26
8.3	32.0			
11	27.2	22.5		
14	24.0	19.3	14.4	
18	21.8	16.6	12.0	9.8
20	21.9	15.8	11.2	8.9
22	22.0	15.9	10.5	8.4
24	21.0	16.1	10.0	7.9
26	20.2	15.5	10.0	7.6
30	18.7	14.4	10.4	7.2
34		13.8	9.7	7.3
40			9.0	6.8
46				6.3

Contrapeso traseiro de 62.3t e contrapeso central de 20t

Capacidades em [t] com lança principal de 40.4 m

Raio [m]	Comprimento do jib [m]			
	11	14	20	26
9	35.7			
11	34.4	27.9		
16	29.7	24.5	16.6	
20	26.9	22.7	15.0	11.2
28	20.6	19.0	12.6	9.4
30	18.6	17.9	12.2	9.1
38	13.0	13.3	11.1	8.0
40	12.0	12.2	10.8	7.8
48	8.8	9.0	9.4	7.0
50		8.3	8.7	6.9
55			7.2	6.6
60				6.3

Contrapeso traseiro de 62.3t e contrapeso central de 20t

Capacidades em [t] com lança principal de 52.1 m

Raio [m]	Comprimento do jib [m]			
	11	14	20	26
9.5	32.4			
12	31.0	26.0		
16	28.0	23.8	16.5	
20	25.4	21.7	15.1	11.2
30	18.1	17.2	12.7	9.3
32	16.4	16.4	12.3	9.0
40	11.5	11.7	11.1	8.1
42	10.6	10.8	10.7	7.9
55	6.2	6.4	6.8	6.8
60		5.2	5.5	5.9
65			4.5	4.8
70				3.9

Contrapeso traseiro de 62.3t e contrapeso central de 20t

Capacidades em [t] com lança principal de 60.8 m

Raio [m]	Comprimento do jib [m]			
	11	14	20	26
9.8	27.4			
12	26.6	22.5		
16	24.3	21.1	15.3	
20	22.2	19.6	14.5	10.9
28	17.7	16.5	12.8	9.6
30	16.7	15.7	12.5	9.4
38	12.1	12.4	11.3	8.5
40	11.1	11.4	10.9	8.3
48	7.9	8.1	8.5	7.6
60	4.7	4.8	5.2	5.5
65	3.7	3.8	4.2	4.4
75			2.4	2.7

Contrapeso traseiro de 62.3t e contrapeso central de 20t

Capacidades em [t] com lança principal de 69.8 m

Raio [m]	Comprimento do jib [m]			
	11	14	17	20
10.1	21.8			
12	21.5	18.3		
14	20.8	18.0	15.6	
16	19.8	17.5	15.4	13.4
26	16.2	14.7	13.2	11.9
42	9.7	9.9	10.1	10.0
44	8.9	9.1	9.4	9.5
55	5.4	5.6	5.8	6.0
60	4.2	4.4	4.6	4.8
65	3.2	3.4	3.6	3.7
70	2.4	2.5	2.7	2.8
75				2.0

Contrapeso traseiro de 62.3t e contrapeso central de 20t

TLT 11962119. As tabelas de carga acima servem somente para referência. Para trabalho de elevação real, consulte a tabela de carga na cabine ou no manual do operador. Caso contrário, recomendamos que você planeje seu trabalho de elevação usando o Crane Planner 2.0.

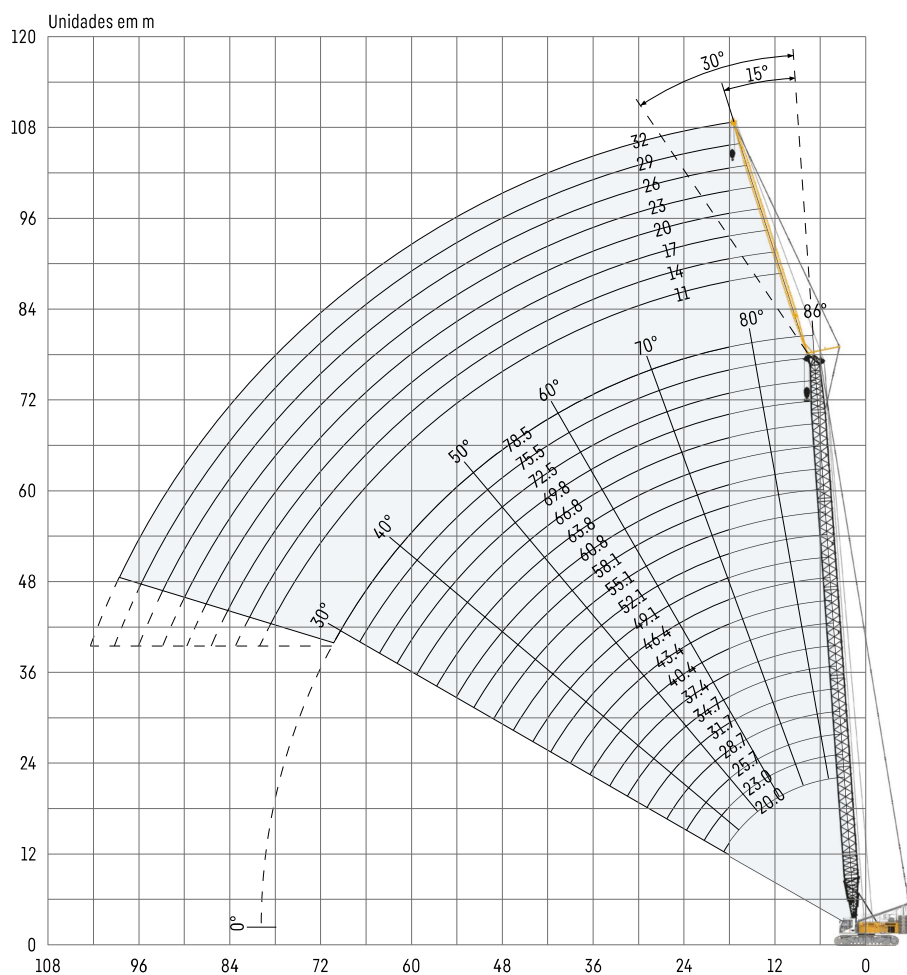


[www.liebherr.com/CranePlanner](http://www.liebherr.com/CranePlanner)

**Crane Planner 2.0**

# Jib fixo 0806.xx

## Comprimentos do jib 11-32 m



### Configuração do jib 0806.xx

Seção do jib	Quantidade de seções do jib							
Pé do jib de 5.5 m	1	1	1	1	1	1	1	1
Seção do jib de 3 m		1		1		1		1
Seção do jib de 6 m			1	1	2	2	3	3
Ponta do jib de 5.5 m	1	1	1	1	1	1	1	1
<b>Comprimento do jib [m]</b>	<b>11</b>	<b>14</b>	<b>17</b>	<b>20</b>	<b>23</b>	<b>26</b>	<b>29</b>	<b>32</b>

Para a configuração da lança principal, consulte a tabela na página 18.

## Capacidades de carga com jib fixo em 15°

Capacidades em [t] com lança principal de 20 m

Raio [m]	Comprimento do jib [m]			
	11	20	26	32
7	21.1			
10	19.5	8.0		
13	18.1	7.2	5.3	
16	17.1	6.5	4.9	3.0
18	16.7	6.2	4.6	2.6
20	16.4	5.9	4.4	2.4
22	16.1	5.7	4.2	2.2
24	15.8	5.5	4.1	2.1
28	14.9	5.2	3.8	
30	14.4	5.0	3.7	
38		4.9	3.5	
44			3.4	

Contrapeso traseiro de 62.3t e contrapeso central de 20t

Capacidades em [t] com lança principal de 40.4 m

Raio [m]	Comprimento do jib [m]			
	11	20	26	32
6.6	18.8			
11	16.8	7.4		
13	16.7	6.9	4.6	
16	16.7	6.6	4.3	2.8
18	16.7	6.3	4.1	2.6
20	16.7	6.0	4.0	2.5
22	16.7	5.9	3.9	2.3
24	16.7	5.8	3.8	2.0
32	16.1	5.6	3.7	
48	9.5	5.5	3.6	
55		5.5	3.6	
60			3.6	

Contrapeso traseiro de 62.3t e contrapeso central de 20t

Capacidades em [t] com lança principal de 58.1 m

Raio [m]	Comprimento do jib [m]			
	11	14	20	26
7.2	13.6			
9	13.1	9.8		
11	12.6	9.3	5.9	
14	12.2	8.9	5.6	3.1
22	11.6	8.8	5.1	2.2
28	11.6	8.8	5.0	2.0
42	10.6	8.8	5.0	2.0
55	6.6	6.8	5.0	2.0
60	5.5	5.7	5.0	2.0
65		4.6	4.4	2.0
70			3.8	2.0
75				2.0

Contrapeso traseiro de 62.3t e contrapeso central de 20t

Capacidades em [t] com lança principal de 72.5 m

Raio [m]	Comprimento do jib [m]			
	11	14	20	23
7.7	10.9			
9	10.7	8.1		
11	10.2	7.6		
12	10.0	7.3	4.7	
13	9.9	7.1	4.5	3.3
18	9.7	6.8	3.7	2.5
20	9.7	6.8	3.5	2.3
22	9.7	6.8	3.5	2.2
24	9.7	6.8	3.5	2.1
26	9.7	6.8	3.5	2.0
46	8.3	6.8	3.5	
75			2.3	

Contrapeso traseiro de 62.3t e contrapeso central de 20t

Capacidades em [t] com lança principal de 78.5 m

Raio [m]	Comprimento do jib [m]			
	11	14	17	20
7.9	9.7			
10	9.3	7.0		
11	9.0	6.7	5.2	
12	8.7	6.4	5.0	3.9
18	8.0	5.7	4.1	3.1
20	8.0	5.6	4.0	2.8
38	7.7	5.6	4.0	2.7
48	6.7	5.6	4.0	2.7
55	4.9	4.9	3.9	2.7
60	3.8	3.6	3.3	2.5
65	2.9	2.8	2.7	2.1
70	2.1	2.2	2.2	

Contrapeso traseiro de 62.3t e contrapeso central de 20t

TLT 11962119. As tabelas de carga acima servem somente para referência. Para trabalho de elevação real, consulte a tabela de carga na cabine ou no manual do operador. Caso contrário, recomendamos que você planeje seu trabalho de elevação usando o Crane Planner 2.0.



[www.liebherr.com/CranePlanner](http://www.liebherr.com/CranePlanner)

**Crane Planner 2.0**

## Capacidades de carga com jib fixo em 30°

Capacidades em [t] com lança principal de 20 m

Raio [m]	Comprimento do jib [m]			
	11	20	26	29
9	18.0			
16	16.1	5.8		
20	15.2	5.3	4.0	
22	14.6	5.1	3.8	2.7
26	13.2	4.9	3.6	2.4
30	12.3	4.7	3.5	2.2
34		4.7	3.5	2.1
38		4.7	3.5	2.0
40		4.7	3.5	
42			3.5	
44			3.5	
46			3.5	

Contrapeso traseiro de 62.3t e contrapeso central de 20t

Capacidades em [t] com lança principal de 40.4 m

Raio [m]	Comprimento do jib [m]			
	11	20	26	29
9.3	16.3			
16	15.4	5.8		
20	15.4	5.4	3.9	
22	15.4	5.3	3.8	2.7
28	15.0	5.2	3.6	2.3
34	14.2	5.0	3.6	2.2
36	13.8	5.0	3.6	2.1
46	10.2	5.0	3.6	2.0
48	9.5	5.0	3.6	2.0
55		5.0	3.6	2.0
60			3.6	2.0
65				2.0

Contrapeso traseiro de 62.3t e contrapeso central de 20t

Capacidades em [t] com lança principal de 58.1 m

Raio [m]	Comprimento do jib [m]			
	11	20	26	29
9.9	11.9			
16	11.3	5.4		
20	11.3	5.1	3.2	
22	11.3	5.1	3.1	2.6
28	11.3	4.9	2.9	2.2
32	11.3	4.8	2.9	2.1
40	11.3	4.8	2.8	2.0
46	9.4	4.8	2.8	
48	8.7	4.8	2.8	
60	5.6	4.8	2.8	
70		3.8	2.8	
75			2.8	

Contrapeso traseiro de 62.3t e contrapeso central de 20t

Capacidades em [t] com lança principal de 72.5 m

Raio [m]	Comprimento do jib [m]			
	11	14	20	26
10.4	10.1			
13	9.7	7.4		
18	9.1	7.0	4.4	
20	9.1	7.0	4.3	2.5
24	9.1	7.0	4.3	2.3
28	9.1	7.0	4.3	2.1
46	8.0	7.0	4.3	2.1
55	5.9	6.0	4.3	2.1
60	4.6	4.7	3.9	2.1
65	3.6	3.7	3.4	2.1
70	2.7	2.8	3.0	2.1
75			2.5	2.1

Contrapeso traseiro de 62.3t e contrapeso central de 20t

Capacidades em [t] com lança principal de 78.5 m

Raio [m]	Comprimento do jib [m]			
	11	14	20	23
10.6	9.0			
13	8.7	6.5		
18	8.1	6.0	3.9	
20	8.0	5.9	3.8	2.9
40	7.7	5.8	3.6	2.6
42	7.4	5.8	3.6	2.6
44	7.1	5.8	3.6	2.6
46	6.9	5.8	3.6	2.6
55	5.6	5.7	3.6	2.6
60	4.2	4.2	3.6	2.6
65	3.0	3.1	2.9	2.4
70	2.1	2.4	2.2	2.1

Contrapeso traseiro de 62.3t e contrapeso central de 20t

TLT 11962119. As tabelas de carga acima servem somente para referência. Para trabalho de elevação real, consulte a tabela de carga na cabine ou no manual do operador. Caso contrário, recomendamos que você planeje seu trabalho de elevação usando o Crane Planner 2.0.



[www.liebherr.com/CranePlanner](http://www.liebherr.com/CranePlanner)

**Crane Planner 2.0**



Download da folha de dados



Entre em contato conosco.

Liebherr-Werk Nenzing GmbH · Dr. Hans Liebherr Str. 1 · 6710 Nenzing, Austria  
Phone +43 50809 41-473 · crawler.crane@liebherr.com · www.liebherr.com  
facebook.com/LiebherrConstruction