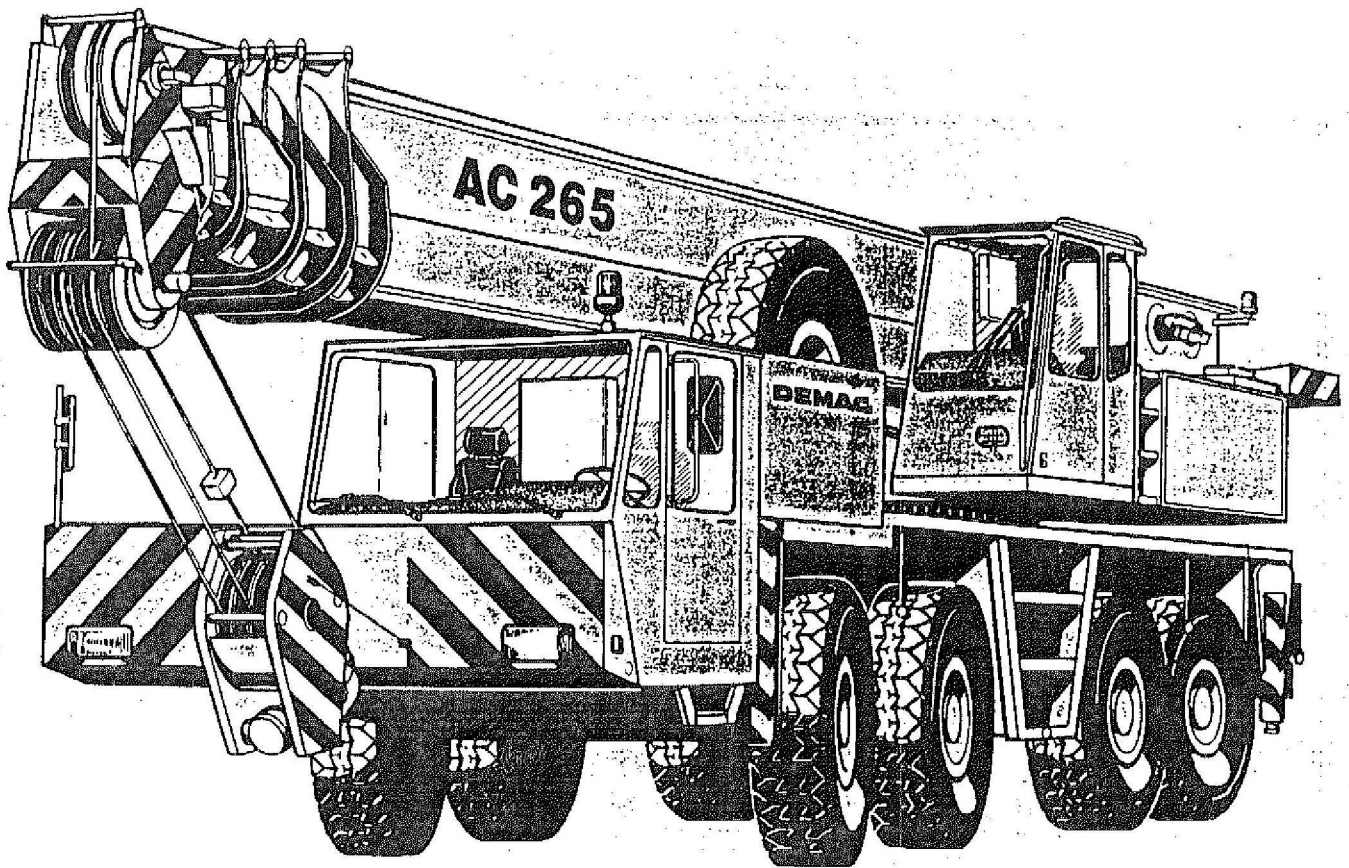
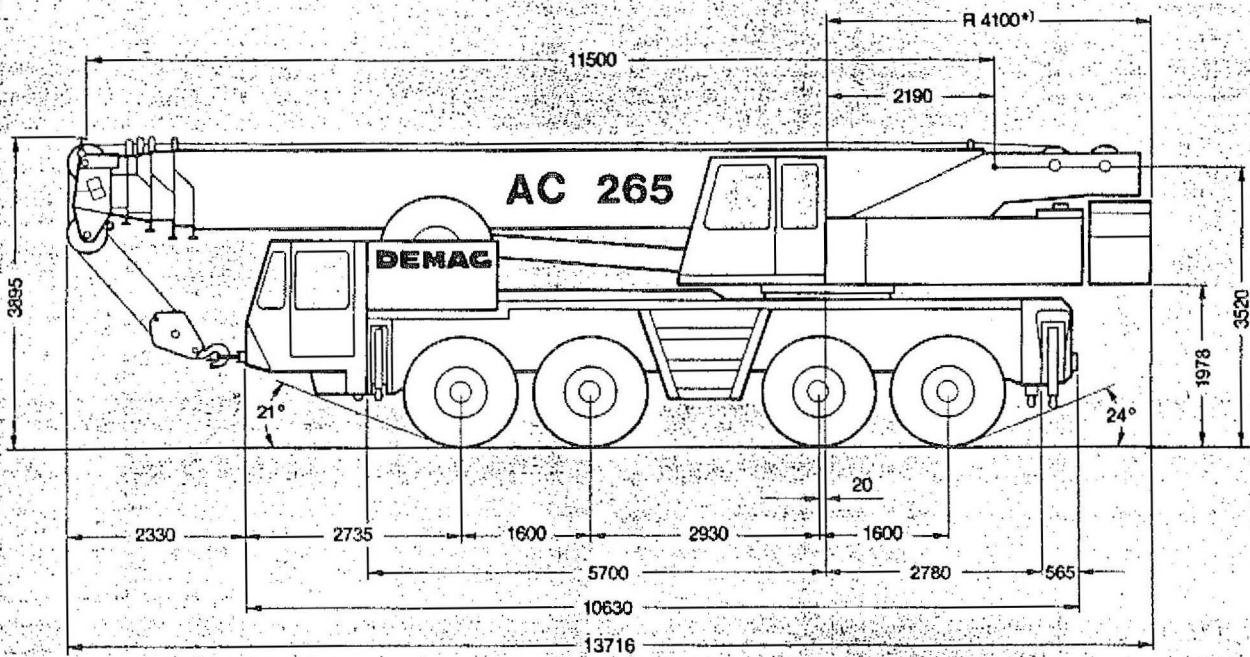


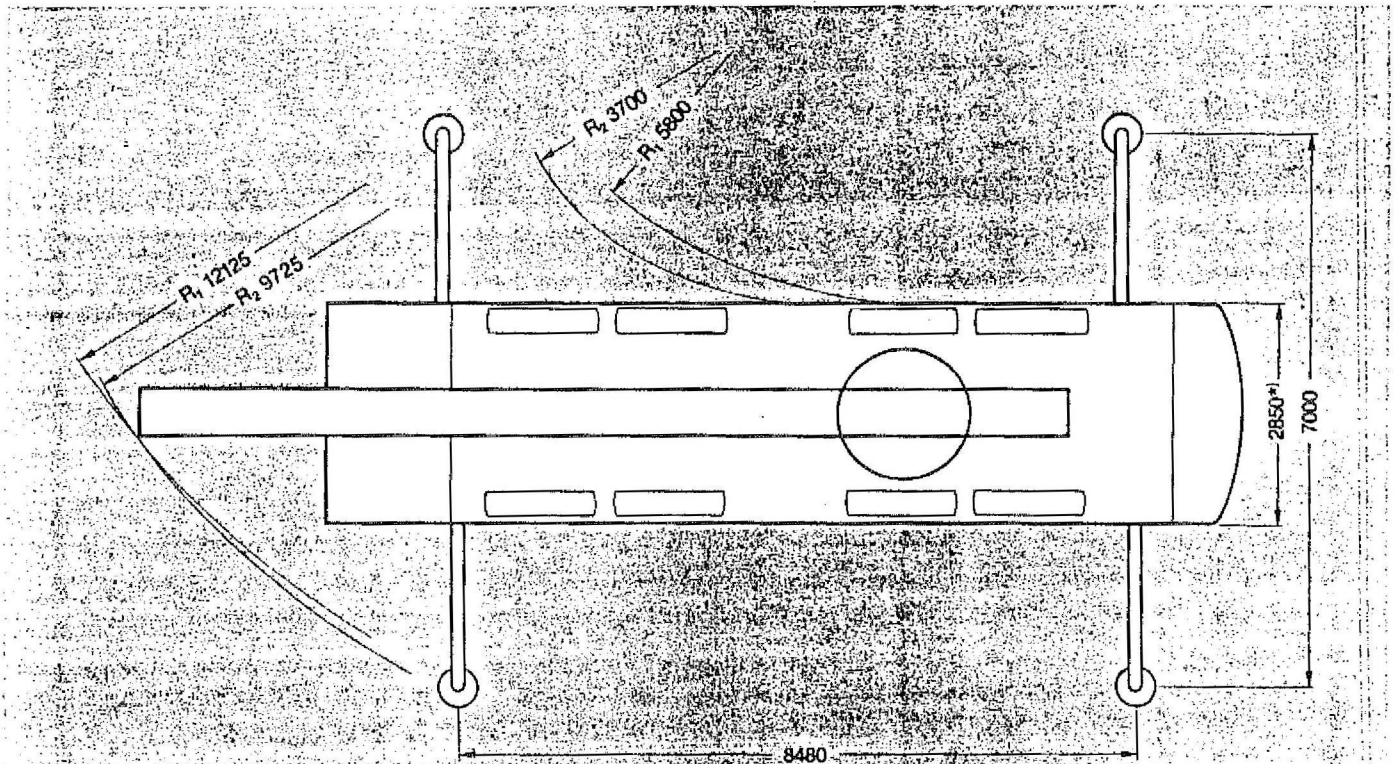
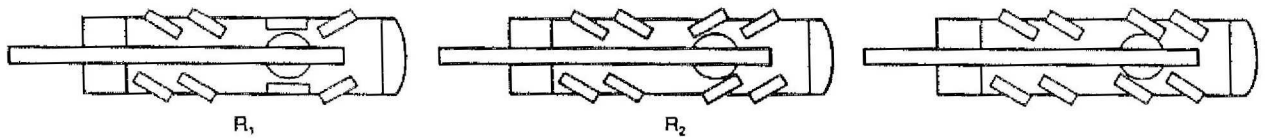
## Demag AC 265



Abmessungen  
Dimensions  
Encombrement

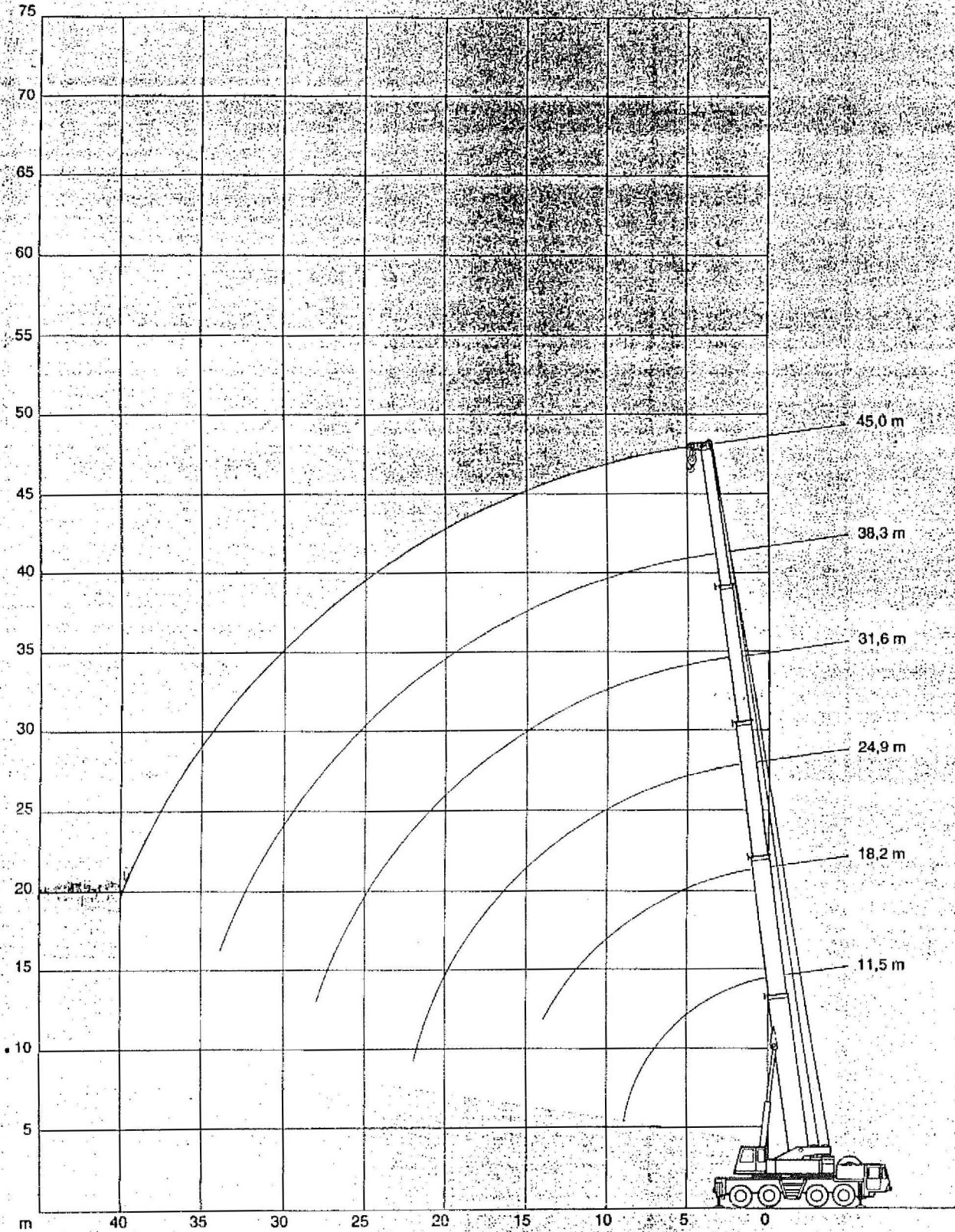


\*) Gegengewicht über 10 t: Breite 4,38 m, Radius 4,38 m  
Width with more than 10 t of counterweight: 4.38 m, tail swing 4.38 m  
Largeur hors tout avec plus de 10 t de contrepoids: 4,38 m, rayon d'ancombrement AR: 4,38 m



\*) Gegengewicht über 10 t: Breite 4,38 m, Radius 4,38 m  
 Width with more than 10 t of counterweight: 4.38 m, tall swing 4.38 m  
 Largeur hors tout avec plus de 10 t de contrepoids: 4,38 m, rayon d'encombrement AR: 4.38 m

**Arbeitsbereiche Hauptausleger**  
**Working ranges main boom**  
**Portées flèche principale**





Ausladung

Hauptauslegerlänge · Main boom · Flèche principale

Radius Portée	m	11,5	18,2	24,9	31,6	38,3	45,0
m	t	t	t	t	t	t	t
2,7	110,0 <sup>12)</sup>	-	-	-	-	-	-
3	98,0 <sup>1)</sup>	-	-	-	-	-	-
3,5	90,0 <sup>1)</sup>	56,5	-	-	-	-	-
4	81,5 <sup>1)</sup>	56,5	-	-	-	-	-
4,5	72,5 <sup>1)</sup>	56,5	39,5	-	-	-	-
5	65,5	56,5	39,5	28,0	-	-	-
6	54,5	53,5	35,0	28,0	21,5	-	-
7	46,0	45,5	30,5	26,5	21,5	13,6	-
8	40,0	39,0	28,0	23,5	20,0	13,6	-
9	33,0	32,0	24,5	22,0	18,7	13,4	-
10	-	26,5	23,0	20,0	17,3	13,0	-
12	-	19,9	19,5	17,6	14,7	11,9	-
14	-	15,4	15,0	15,3	13,0	10,7	-
16	-	-	11,8	13,3	11,3	9,3	-
18	-	-	9,5	10,9	10,2	8,2	-
20	-	-	7,6	9,1	9,2	7,3	-
22	-	-	6,1	7,6	7,7	6,5	-
24	-	-	-	6,3	6,5	5,7	-
26	-	-	-	5,3	5,4	5,1	-
28	-	-	-	4,5	4,5	4,5	-
30	-	-	-	-	3,9	3,7	-
32	-	-	-	-	3,2	3,1	-
34	-	-	-	-	2,6	2,6	-
36	-	-	-	-	-	2,0	-
38	-	-	-	-	-	1,6	-
40	-	-	-	-	-	1,2	-

## Ausleger - Ausfahrfolge in % · Boom extension sequence in % · Séquence de télescopage en %

Tele 1	0	40	80	60	80	100
Tele 2	0	40	80	60	80	100
Tele 3	0	0	0	60	80	100
Tele 4	0	0	0	60	80	100

## Bemerkungen · Remarks · Remarques

<sup>1)</sup> mit Schwerfasteinrichtung<sup>2)</sup> nach hinten<sup>1)</sup> with heavy-lift attachment<sup>2)</sup> over rear<sup>1)</sup> moyennant accessoires levages lourds<sup>2)</sup> sur l'arrière

10 t



360°

85%

Ausladung  
Radius  
Portée

Hauptauslegerlänge · Main boom · Flèche principale

  
nach hinten/over rear/sur l'arrière

	m	11,5	18,2	24,9	31,6	38,3	45,0	11,5	18,2
2,7		100,0 <sup>1)</sup>							
3		95,0 <sup>1)</sup>							
3,5		87,3 <sup>1)</sup>	56,6					17,0	
4,3		76,8 <sup>1)</sup>	56,6					15,0	
4,5		68,4 <sup>1)</sup>	56,6	39,6				13,5	13,5
5		61,5	56,6	39,6	28,3			12,2	12,2
6		51,1	50,3	35,1	28,3	21,5		10,0	10,0
7		42,8	41,5	30,6	26,6	21,5	13,6	8,4	8,4
8		33,6	32,5	28,3	23,8	20,0	13,6	7,0	7,0
9		27,5	26,4	24,9	22,1	18,7	13,3	6,0	5,9
10			21,9	21,6	20,4	17,3	13,0		5,0
12			16,0	15,6	17,4	14,7	11,9		3,5
14			12,2	11,7	13,4	13,0	10,6		2,5
16				9,0	10,7	10,8	9,2		
18				7,0	8,7	8,8	8,1		
20				5,4	7,1	7,2	7,1		
22				4,1	5,8	5,8	5,8		
24					4,7	4,8	4,7		
26					3,9	3,9	3,8		
28					3,1	3,1	3,1		
30						2,4	2,3		
32						1,9	1,8		
34						1,4	1,3		
36							0,9		

Ausleger - Ausfahrfolge in % · Boom extension sequence in % · Séquence de télescopage en %

	0	40	80	60	80	100	0	40
Tele 1	0	40	80	60	80	100	0	40
Tele 2	0	40	80	60	80	100	0	40
Tele 3	0	0	0	60	80	100	0	0
Tele 4	0	0	0	60	80	100	0	0

Bemerkungen · Remarks · Remarques

<sup>1)</sup> mit Schwerlasteinrichtung<sup>1)</sup> with heavy-lift attachment<sup>1)</sup> moyennant accessoires levages lourds